

Item description/product images



Description

Material:

Steel.

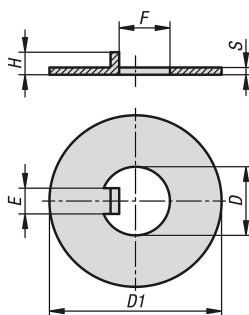
Version:

Bright.

Note:

DIN 462 locking plates are used to secure the DIN 1804 slotted round nuts. To use the locking plates, a keyway must first be cut into the screw thread.

Drawings



Overview of items

Order No.	D	D1	E	F	H	S	Suitable for
07590-03-010	10	25	4	7,4	3	0,8	07590-110/07590-210
07590-03-014	14	30	5	11,4	3	0,8	07590-112/07590-212
07590-03-016	16	32	5	13,5	3	1	07590-114/07590-214
07590-03-018	18	34	6	15,4	4	1	07590-116/07590-216
07590-03-020	20	36	6	17,5	4	1	07590-118/07590-218
07590-03-022	22	40	6	19,5	4	1	07590-120/07590-220
07590-03-024	24	42	6	21,6	4	1	07590-122/07590-222
07590-03-028	28	50	7	25,5	5	1	07590-124/07590-224
07590-03-030	30	50	7	27,5	5	1,2	07590-126/07590-226
07590-03-032	32	52	7	29,6	5	1,2	07590-128/07590-228
07590-03-035	35	55	7	32,6	5	1,2	07590-130/07590-230
07590-03-038	38	58	8	36,3	5	1,2	07590-132/07590-232
07590-03-040	40	62	8	37,3	5	1,2	07590-135/07590-235
07590-03-042	42	62	8	39,3	5	1,2	07590-138/07590-238