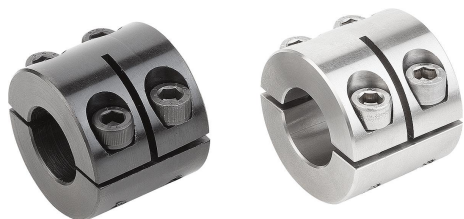


商品描述/产品说明



产品说明

材料：
钢。
不锈钢 1.4305。

规格：
黑色氧化钢，钢制 12.9 螺栓。
亮色不锈钢，不锈钢 A2-70 螺栓。

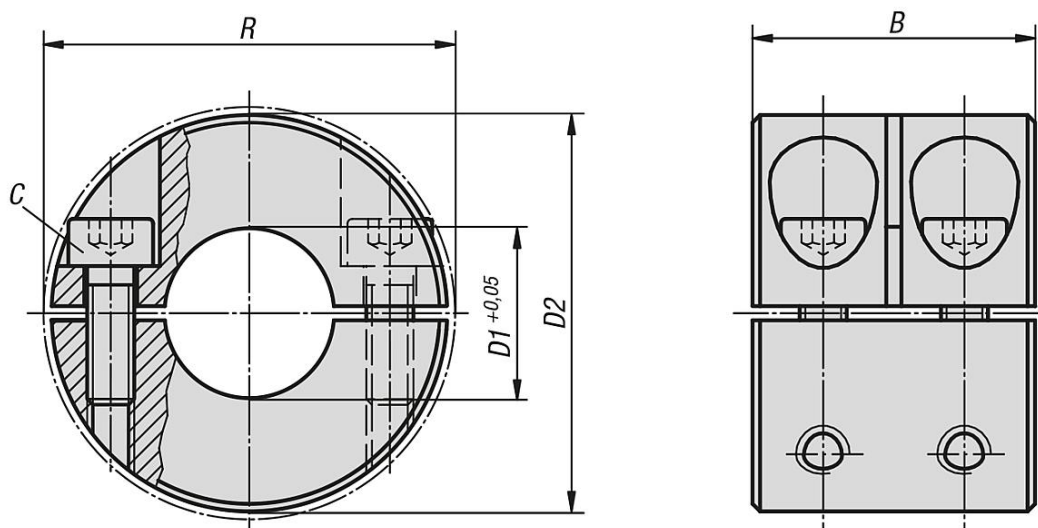
提示：
开口型夹紧环以均匀的夹紧力卡箍轴杆，从而实现优异的配合精度，并在不损坏轴杆的前提下提供极大的保持力。

轴杆公差应控制在 h11 以内。

温度范围：
-40 °C - +175 °C。

根据要求：
其他尺寸。

图纸



商品概述

订货号 钢制	订货号 不锈钢	B	C (DIN 912)	D1	D2	R
07813-00801	07813-00802	20	M3x8	8	18	22,4
07813-01001	07813-01002	20	M3x10	10	24	26
07813-01201	07813-01202	24	M4x12	12	28	31,8
07813-01601	07813-01602	29	M5x16	16	34	39,4
07813-02001	07813-02002	33	M6x18	20	40	46,4
07813-02501	07813-02502	33	M6x18	25	45	50,8
07813-03001	07813-03002	33	M6x18	30	54	58,6
07813-04001	07813-04002	33	M6x18	40	60	65
07813-05001	07813-05002	41	M8x25	50	78	87

商品概述
