

商品描述/产品说明



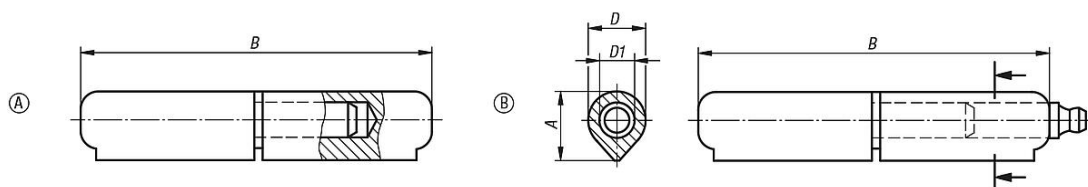
产品说明

材料：
 钢制铰链。
 黄铜制中间垫圈。
 钢制或黄铜制轴。

规格：
 符合 DIN 71412-D 的滑脂嘴，钢制镀锌。
 亮色钢零件。

提示：
 铰链由可焊接型钢制成。
 铰链下半部分中固定安装有销钉。
 焊缝和载体的钢品质应至少等同或好于：依照 EN 10025-2:2004-10 的 S235JR+AR DIN 8563 第 3 部分或依照 SIA 161 的 Fe E 235

图纸



商品概述

订货号	类型	材料	A	B	D	D1
27885-008040012	A	钢制	9,7	40	8	5
27885-008050012	A	钢制	9,7	50	8	5
27885-010060012	A	钢制	12,7	60	10	6
27885-010070012	A	钢制	12	70	10	6
27885-013080012	A	钢制	15,5	80	13	8
27885-016100012	A	钢制	20	100	16	10
27885-016120012	A	钢制	20	120	16	11
27885-018135012	A	钢制	22	135	18	12
27885-020150012	A	钢制	25	150	20	13
27885-020180012	A	钢制	25	180	20	14
27885-023200012	A	钢制	28,5	200	23	16
27885-008040022	A	黄铜	9,7	40	8	5
27885-008050022	A	黄铜	9,7	50	8	5
27885-010060022	A	黄铜	12,7	60	10	6
27885-010070022	A	黄铜	12	70	10	6
27885-013080022	A	黄铜	15,5	80	13	8
27885-016100022	A	黄铜	20	100	16	10

商品概述

订货号	类型	材料	A	B	D	D1
27885-016120022	A	黄铜	20	120	16	11
27885-018135022	A	黄铜	22	135	18	12
27885-020150022	A	黄铜	25	150	20	13
27885-020180022	A	黄铜	25	180	20	14
27885-023200022	A	黄铜	28,5	200	23	16
27885-113080012	B	钢制	16	80	13	8
27885-116100012	B	钢制	20	100	16	10
27885-116120012	B	钢制	20	120	16	10
27885-118135012	B	钢制	22,5	135	18	12
27885-120150012	B	钢制	25,5	150	20	13
27885-120180012	B	钢制	25	180	20	14
27885-123200012	B	钢制	29	200	23	16