

## 商品描述/产品说明



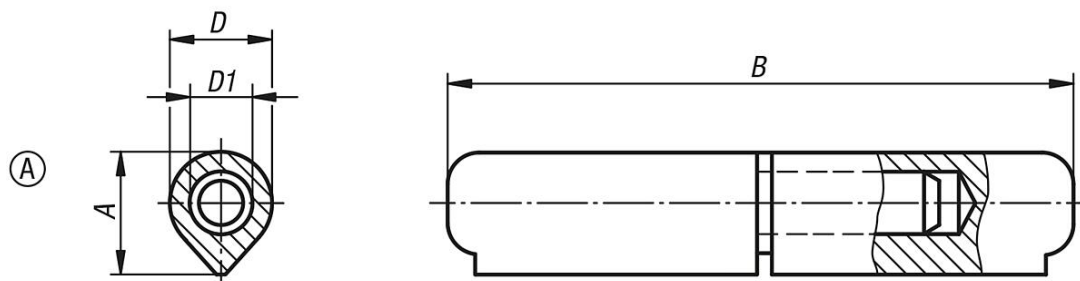
## 产品说明

材料：  
 钢制铰链。  
 黄铜制中间垫圈。  
 钢制或黄铜制轴。

规格：  
 钢制 亮色

提示：  
 铰链由可焊接型钢制成。  
 铰链下半部分中固定安装有销钉。  
 焊缝和载体的钢品质应至少等同或好于：依照 EN 10025-2:2004-10 的 S235JR+AR DIN 8563 第 3 部分或依照 SIA 161 的 Fe E 235

## 图纸



## 商品概述

| 订货号             | 类型 | 材料 | A    | B   | D  | D1 |
|-----------------|----|----|------|-----|----|----|
| 27885-008040012 | A  | 钢制 | 9,7  | 40  | 8  | 5  |
| 27885-008050012 | A  | 钢制 | 9,7  | 50  | 8  | 5  |
| 27885-010060012 | A  | 钢制 | 12,7 | 60  | 10 | 6  |
| 27885-010070012 | A  | 钢制 | 12   | 70  | 10 | 6  |
| 27885-013080012 | A  | 钢制 | 15,5 | 80  | 13 | 8  |
| 27885-016100012 | A  | 钢制 | 20   | 100 | 16 | 10 |
| 27885-016120012 | A  | 钢制 | 20   | 120 | 16 | 11 |
| 27885-018135012 | A  | 钢制 | 22   | 135 | 18 | 12 |
| 27885-020150012 | A  | 钢制 | 25   | 150 | 20 | 13 |
| 27885-020180012 | A  | 钢制 | 25   | 180 | 20 | 14 |
| 27885-023200012 | A  | 钢制 | 28,5 | 200 | 23 | 16 |
| 27885-008040022 | A  | 黄铜 | 9,7  | 40  | 8  | 5  |
| 27885-008050022 | A  | 黄铜 | 9,7  | 50  | 8  | 5  |
| 27885-010060022 | A  | 黄铜 | 12,7 | 60  | 10 | 6  |
| 27885-010070022 | A  | 黄铜 | 12   | 70  | 10 | 6  |
| 27885-013080022 | A  | 黄铜 | 15,5 | 80  | 13 | 8  |
| 27885-016100022 | A  | 黄铜 | 20   | 100 | 16 | 10 |
| 27885-016120022 | A  | 黄铜 | 20   | 120 | 16 | 11 |

## 商品概述

| 订货号             | 类型 | 材料 | A    | B   | D  | D1 |
|-----------------|----|----|------|-----|----|----|
| 27885-018135022 | A  | 黄铜 | 22   | 135 | 18 | 12 |
| 27885-020150022 | A  | 黄铜 | 25   | 150 | 20 | 13 |
| 27885-020180022 | A  | 黄铜 | 25   | 180 | 20 | 14 |
| 27885-023200022 | A  | 黄铜 | 28,5 | 200 | 23 | 16 |