

## 商品描述/产品说明



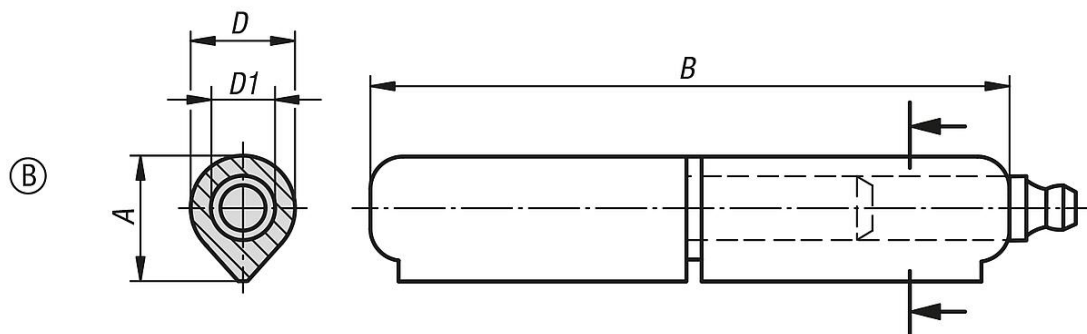
## 产品说明

材料：  
 钢制铰链。  
 黄铜制中间垫圈。  
 钢制或黄铜制轴。

规格：  
 符合 DIN 71412-D 的滑脂嘴，钢制镀锌。  
 亮色钢零件。

提示：  
 铰链由可焊接型钢制成。  
 铰链下半部分中固定安装有销钉。  
 焊缝和载体的钢品质应至少等同或好于：依照 EN 10025-2:2004-10 的 S235JR+AR DIN 8563 第 3 部分或 依照 SIA 161 的 Fe E 235

## 图纸



## 商品概述

订货号	类型	材料	A	B	D	D1
27885-113080012	B	钢制	16	80	13	8
27885-116100012	B	钢制	20	100	16	10
27885-116120012	B	钢制	20	120	16	10
27885-118135012	B	钢制	22,5	135	18	12
27885-120150012	B	钢制	25,5	150	20	13
27885-120180012	B	钢制	25	180	20	14
27885-123200012	B	钢制	29	200	23	16

