

商品描述/产品说明



产品说明

材料：
钢制。

规格：
亮色。

提示：
具有较短轴向结构宽度的胀紧套。

- 用于 19 至 85 mm 的轴径
- 用于中等至较高扭矩
- 安装时无需轴向移动
- 自定心

装配：

为轴和套筒圆锥形表面和接触处上的胀紧套稍微上油。不要使用 MoS₂ 或油脂。将胀紧套嵌入套筒座并移到轴上。分多个步骤成十字形以指定拧紧扭矩拧紧螺栓。

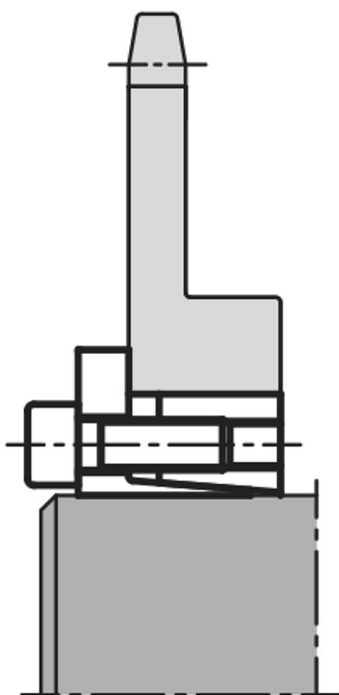
拆卸：移除所有螺栓并旋入前部法兰的压紧螺纹中。分多个步骤成十字形拧紧螺栓，直至胀紧套松动。

公差：

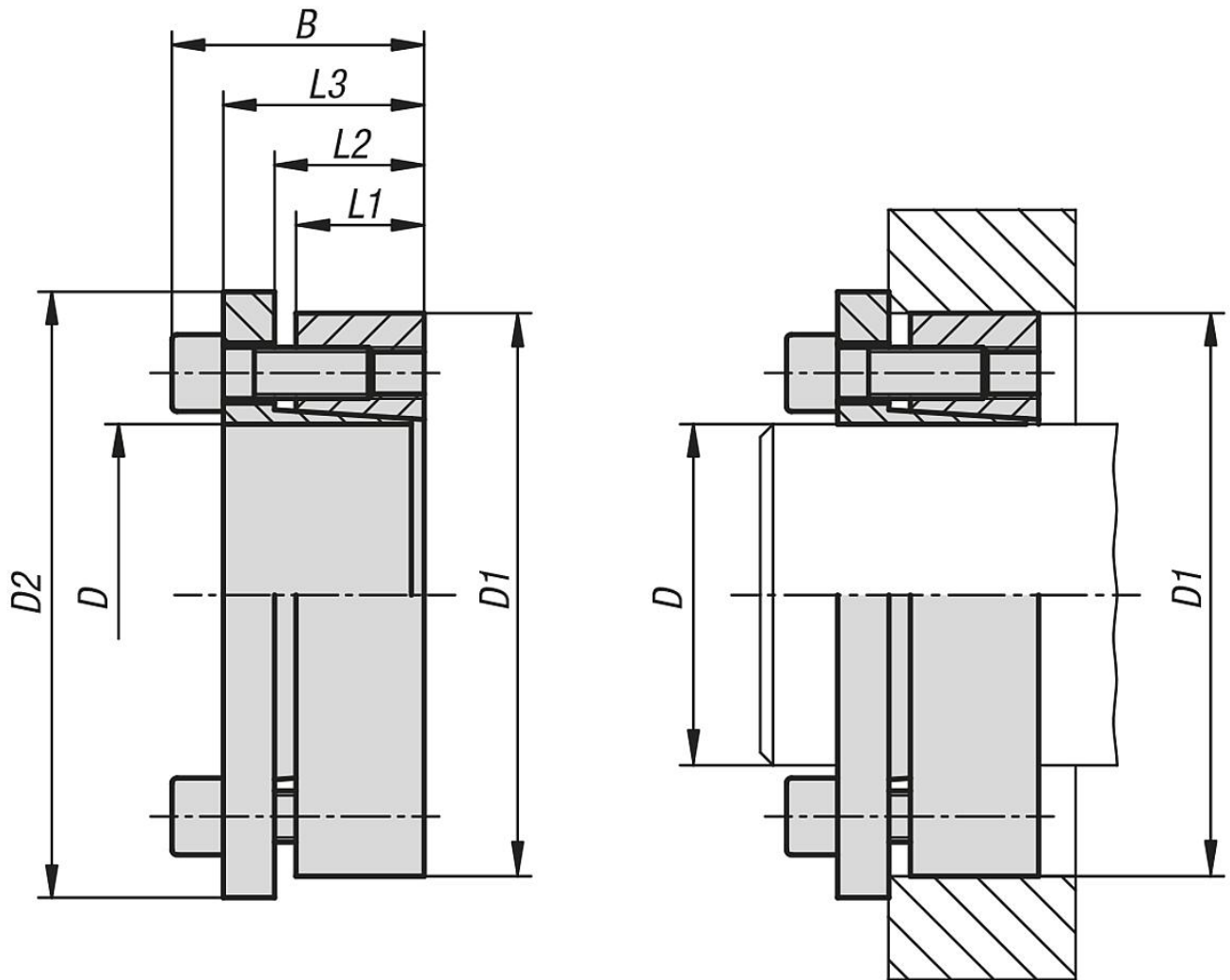
轴：
建议公差 h8。
表面特性 $Rz \leq 16 \mu\text{m}$ 。

套筒：

建议公差 H8。
表面特性 $Rz \leq 16 \mu\text{m}$ 。



图纸



商品概述

订货号	D	D1	D2	B	L1	L2	L3	可传递扭矩 M Nm 锁紧扭矩MS	可传递轴向力 F kN 锁紧扭矩MS	轴表面压力 P N/mm ²	轴套表面压力 P N/mm ²	止动螺栓 数量	止动螺栓 锁紧扭矩 MS Nm
23358-1947	19	47	56	34	17	23	28	270	28	215	95	5 x M6	17
23358-2047	20	47	56	34	17	23	28	280	28	215	95	5 x M6	17
23358-2247	22	47	56	34	17	23	28	310	28	195	95	5 x M6	17
23358-2450	24	50	59	34	17	23	28	400	32	215	105	6 x M6	17
23358-2550	25	50	59	34	17	23	28	440	34	210	105	6 x M6	17
23358-2855	28	55	64	34	17	23	28	490	34	195	100	6 x M6	17
23358-3055	30	55	64	34	17	23	28	530	34	185	100	6 x M6	17
23358-3260	32	60	69	34	17	23	28	750	46	210	110	8 x M6	17
23358-3560	35	60	69	34	17	23	28	820	46	185	110	8 x M6	17
23358-3865	38	65	74	34	17	23	28	890	46	190	110	8 x M6	17
23358-4065	40	65	74	34	17	23	28	940	46	185	110	8 x M6	17
23358-4275	42	75	84	41	20	27	33	1600	70	240	130	7 x M8	41
23358-4575	45	75	84	41	20	27	33	1720	70	225	130	7 x M8	41
23358-4880	48	80	89	41	20	27	33	1740	70	234	130	7 x M8	41
23358-5080	50	80	89	41	20	27	33	1890	74	205	125	7 x M8	41
23358-5585	55	85	94	41	20	27	33	2400	76	210	130	8 x M8	41
23358-6090	60	90	99	41	20	27	33	2650	76	185	120	8 x M8	41
23358-6595	65	95	104	41	20	27	33	3190	80	195	130	9 x M8	41
23358-70110	70	110	119	50	24	32	40	4910	130	215	135	8 x M10	83
23358-75115	75	115	124	50	24	32	40	5150	130	195	125	8 x M10	83

商品概述

订货号	D	D1	D2	B	L1	L2	L3	可传递扭矩 M Nm 锁紧扭矩MS	可传递轴向力 F kN 锁紧扭矩MS	轴表面压力 P N/mm ²	轴套表面压力 P N/mm ²	止动螺栓 数量	止动螺栓 锁紧扭矩 MS Nm
23358-80120	80	120	129	50	24	32	40	5490	130	185	120	8 x M10	83
23358-85125	85	125	134	50	24	32	40	6620	140	195	130	9 x M10	83