

## 产品说明

材料：  
钢制。

规格：  
亮色。

提示：

用于轴和套筒的公差范围增加的胀紧套。极窄的结构极为适合在狭窄空间使用。拆卸时自松动。

- 用于 19 至 85 mm 的轴径
- 用于大扭矩
- 安装时无需轴向移动
- 非自定心 ( 套筒至轴的循环仅取决于导向系统的适配情况和长度 )

装配：

为轴和套筒圆锥形表面和接触处上的胀紧套稍微上油。不要使用 MoS<sub>2</sub> 或油脂。将胀紧套嵌入套筒座并移到轴上。分多个步骤成十字形以指定拧紧扭矩拧紧螺栓。

拆卸：移除所有螺栓并旋入前部法兰的压紧螺纹中。分多个步骤成十字形拧紧螺栓，直至胀紧套松动。

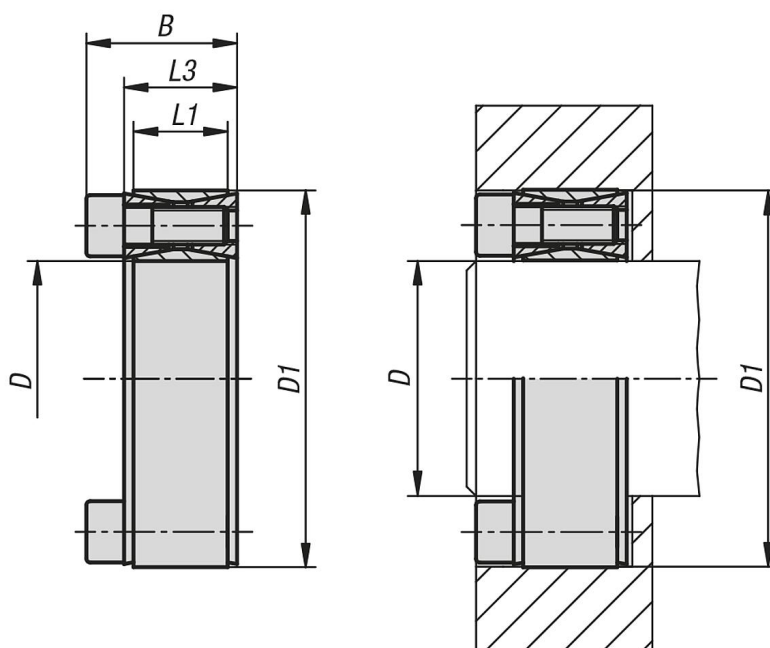
公差：

轴：  
建议公差 h11。  
表面特性  $Rz \leq 16 \mu\text{m}$ 。

套筒：

建议公差 H11。  
表面特性  $Rz \leq 16 \mu\text{m}$ 。

## 图纸



## 商品概述

订货号	D	D1	B	L1	L3	可传递扭矩 M Nm 锁紧扭矩MS	可传递轴向力 F kN 锁紧扭矩MS	轴表面压力 P N/mm <sup>2</sup>	轴套表面压力 P N/mm <sup>2</sup>	止动螺栓 数量	止动螺栓 锁紧扭矩 MS Nm
23360-1947	19	47	27,5	17	20	306	32	265	107	8 x M6	17
23360-2047	20	47	27,5	17	20	321	32	251	107	8 x M6	17
23360-2247	22	47	27,5	17	20	351	32	227	106	8 x M6	17
23360-2450	24	50	27,5	17	20	429	36	232	112	9 x M6	17
23360-2550	25	50	27,5	17	20	446	36	223	111	9 x M6	17
23360-2855	28	55	27,5	17	20	496	35	197	100	9 x M6	17
23360-3055	30	55	27,5	17	20	529	35	183	100	9 x M6	17
23360-3260	32	60	27,5	17	20	749	47	228	122	12 x M6	17
23360-3560	35	60	27,5	17	20	815	47	208	121	12 x M6	17
23360-3865	38	65	27,5	17	20	1101	58	238	139	15 x M6	17
23360-4065	40	65	27,5	17	20	1154	58	225	139	15 x M6	17
23360-4275	42	75	33,5	20	24	1768	84	266	149	12 x M8	41
23360-4575	45	75	33,5	20	24	1886	84	247	148	12 x M8	41
23360-4880	48	80	33,5	20	24	2004	83	231	138	12 x M8	41
23360-5080	50	80	33,5	20	24	2082	83	221	138	12 x M8	41
23360-5585	55	85	33,5	20	24	2656	97	233	151	14 x M8	41
23360-6090	60	90	33,5	20	24	2881	96	212	142	14 x M8	41
23360-6595	65	95	33,5	20	24	3550	109	223	153	16 x M8	41
23360-70110	70	110	39,5	24	28	5432	155	245	156	14 x M10	83
23360-75115	75	115	39,5	24	28	5795	155	228	149	14 x M10	83
23360-80120	80	120	39,5	24	28	6156	154	213	142	14 x M10	83
23360-85125	85	125	39,5	24	28	7447	175	228	155	16 x M10	83