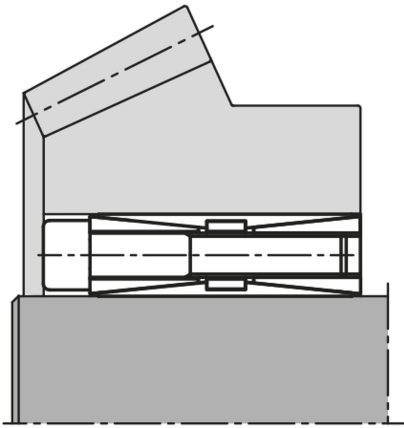


商品描述/产品说明



产品说明

材料：
钢制。

规格：
亮色。

提示：
用于极高扭矩的胀紧套。

- 用于 25 至 85 mm 的轴径
- 用于大扭矩
- 安装时极少轴向移动
- 自定心

装配：

为轴和套筒圆锥形表面和接触处上的胀紧套稍微上油。不要使用 MoS₂ 或油脂。将胀紧套嵌入套筒座并移到轴上。分多个步骤成十字形以指定拧紧扭矩拧紧螺栓。

拆卸：移除所有螺栓并旋入前部法兰的压紧螺纹中。分多个步骤成十字形拧紧螺栓，直至胀紧套松动。

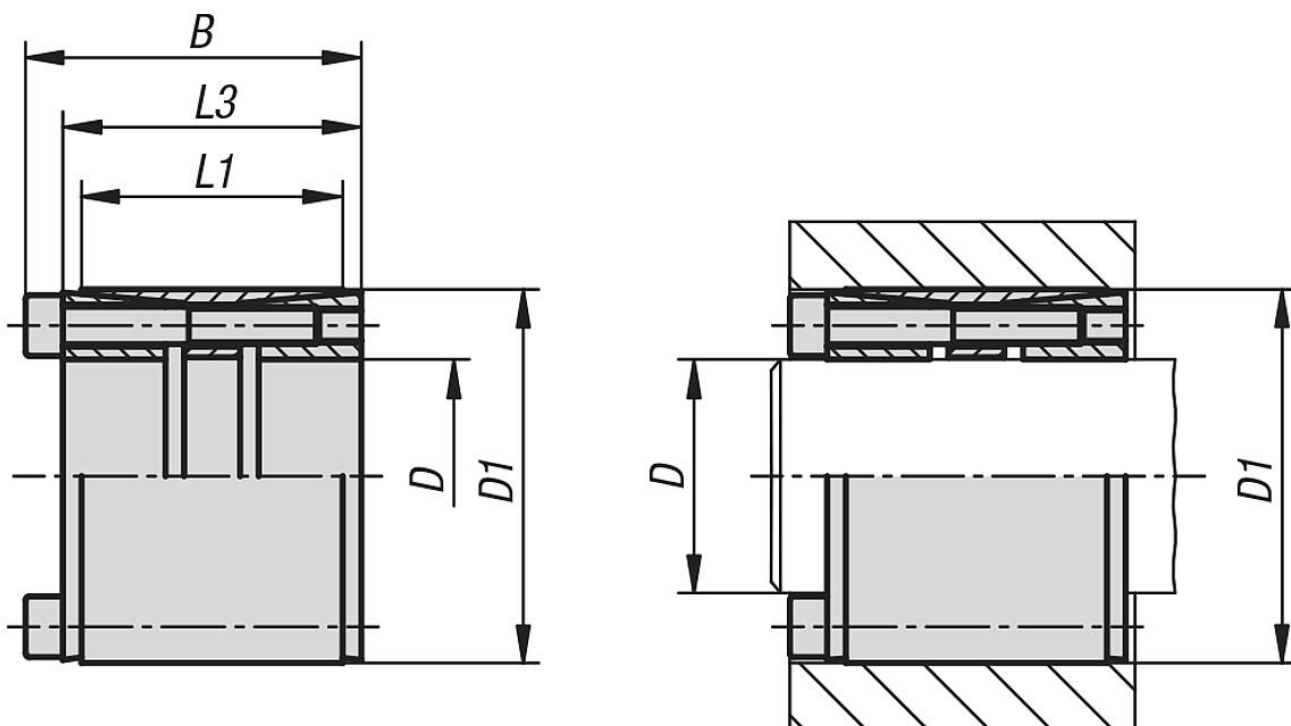
公差：

轴：
建议公差 h8。
表面特性 $Rz \leq 16 \mu\text{m}$ 。

套筒：

建议公差 H8。
表面特性 $Rz \leq 16 \mu\text{m}$ 。

图纸



商品概述

订货号	D	D1	B	L1	L3	可传递扭矩 M Nm 锁紧扭矩MS	可传递轴向力 F kN 锁紧扭矩MS	轴表面压力 P N/mm ²	轴套表面压力 P N/mm ²	止动螺栓 数量	止动螺栓 锁紧扭矩 MS Nm
23362-2555	25	55	46	32	40	649	64	155	80	6 x M6	17
23362-2855	28	55	46	32	40	875	64	250	95	6 x M6	17
23362-3055	30	55	46	32	40	950	64	235	95	6 x M6	17
23362-3560	35	60	60	44	54	1300	74	165	75	7 x M6	17
23362-3865	38	65	60	45	54	1600	84	165	95	8 x M6	17
23362-4065	40	65	60	45	54	1680	84	155	95	8 x M6	17
23362-4275	42	75	62	44	54	2800	135	250	110	7 x M8	41
23362-4575	45	75	62	44	54	3050	135	235	110	7 x M8	41
23362-4880	48	80	75	56	67	3700	155	195	90	8 x M8	41
23362-5080	50	80	74	56	66	3950	155	185	90	8 x M8	41
23362-5585	55	85	74	56	66	4900	174	190	100	9 x M8	41
23362-6090	60	90	74	56	66	5900	193	195	100	10 x M8	41
23362-6595	65	95	74	56	66	6450	193	180	95	10 x M8	41
23362-70110	70	110	90	70	80	10950	313	210	110	10 x M10	83
23362-75115	75	115	90	70	80	11700	313	200	105	10 x M10	83
23362-80120	80	120	90	70	80	13750	344	205	110	11 x M10	83
23362-85125	85	125	90	70	80	16000	375	210	115	12 x M10	83