

商品描述/产品说明



产品说明

材料：
钢制。

规格：
亮色。

提示：

具有较低质量矩和惯性矩的胀紧套。易于连接和松开 - 不会卡在轴上。完美用于无间隙连接。良好的同心性和运行。适合与有键槽或光轴一起使用。

- 用于 5 至 35 mm 的轴径
- 用于大扭矩
- 安装时极少轴向移动
- 自定心

装配：

轴和套筒应无油、油脂和污物。不要润滑胀紧套。将胀紧套嵌入套筒座并移到轴上。手动拧紧螺母并用扭矩扳手以指定的拧紧扭矩拧紧。

公差：

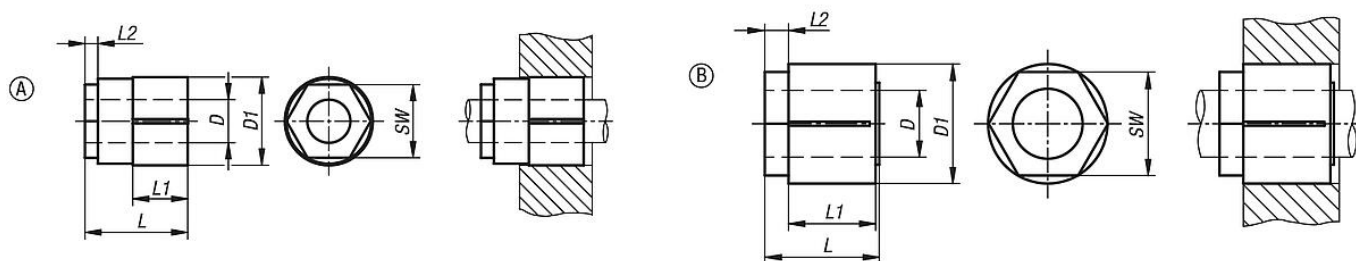
轴径和套筒孔

A 型 ± 0.04 mm。

B 型 ± 0.08 mm。

表面特性 $Rz \leq 16$ μ m。

图纸



商品概述

订货号	类型	D	D1	L	L1	L2	SW	可传递扭矩 M Nm 锁紧扭矩MS	可传递轴向力 F kN 锁紧扭矩MS	轴套表面压力 P N/mm ²	止动螺栓 锁紧扭矩 MS Nm
23368-0516	A	5	16	19	9,5	3	13	10	4	110	18
23368-0616	A	6	16	19	9,5	3	13	13	4,3	110	18
23368-0720	A	7	20	22	11	3	16	13	3,7	65	20
23368-0820	A	8	20	22	11	3	16	15	3,75	65	20
23368-0920	A	9	20	22	11	3	16	18	4	65	20
23368-1023	A	10	23	25,5	12,5	5	19	23	4,6	55	25
23368-1123	A	11	23	25,5	12,5	5	19	25	4,5	55	25
23368-1223	A	12	23	25,5	12,5	5	19	28	4,6	55	25
23368-1426	A	14	26	28,5	16	5	22	46	6,6	64	50
23368-1526	A	15	26	28,5	16	5	22	49	6,59	64	50
23368-1626	A	16	26	28,5	16	5	22	52	6,5	64	50
23368-1732	B	17	32	33	21	11	30	174	18	100	110
23368-1832	B	18	32	33	21	11	30	198	21	92	110

商品概述

订货号	类型	D	D1	L	L1	L2	SW	可传递扭矩 M Nm 锁紧扭矩MS	可传递轴向力 F kN 锁紧扭矩MS	轴套表面压力 P N/mm ²	止动螺栓 锁紧扭矩 MS Nm
23368-2035	B	20	35	35	23	11	32	258	26	82	150
23368-2235	B	22	35	35	23	11	32	293	27	80	150
23368-2438	B	24	38	35	23	11	36	330	29	87	185
23368-2538	B	25	38	35	23	11	36	368	31	94	185
23368-3045	B	30	45	37	25	11	46	550	45	108	300
23368-3250	B	32	50	41	28	12	50	616	44	100	265
23368-3550	B	35	50	41	28	12	50	681	42	91	265