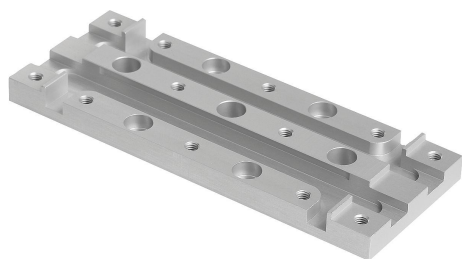


## 商品描述/产品说明



## 产品说明

材料：  
铝合金。

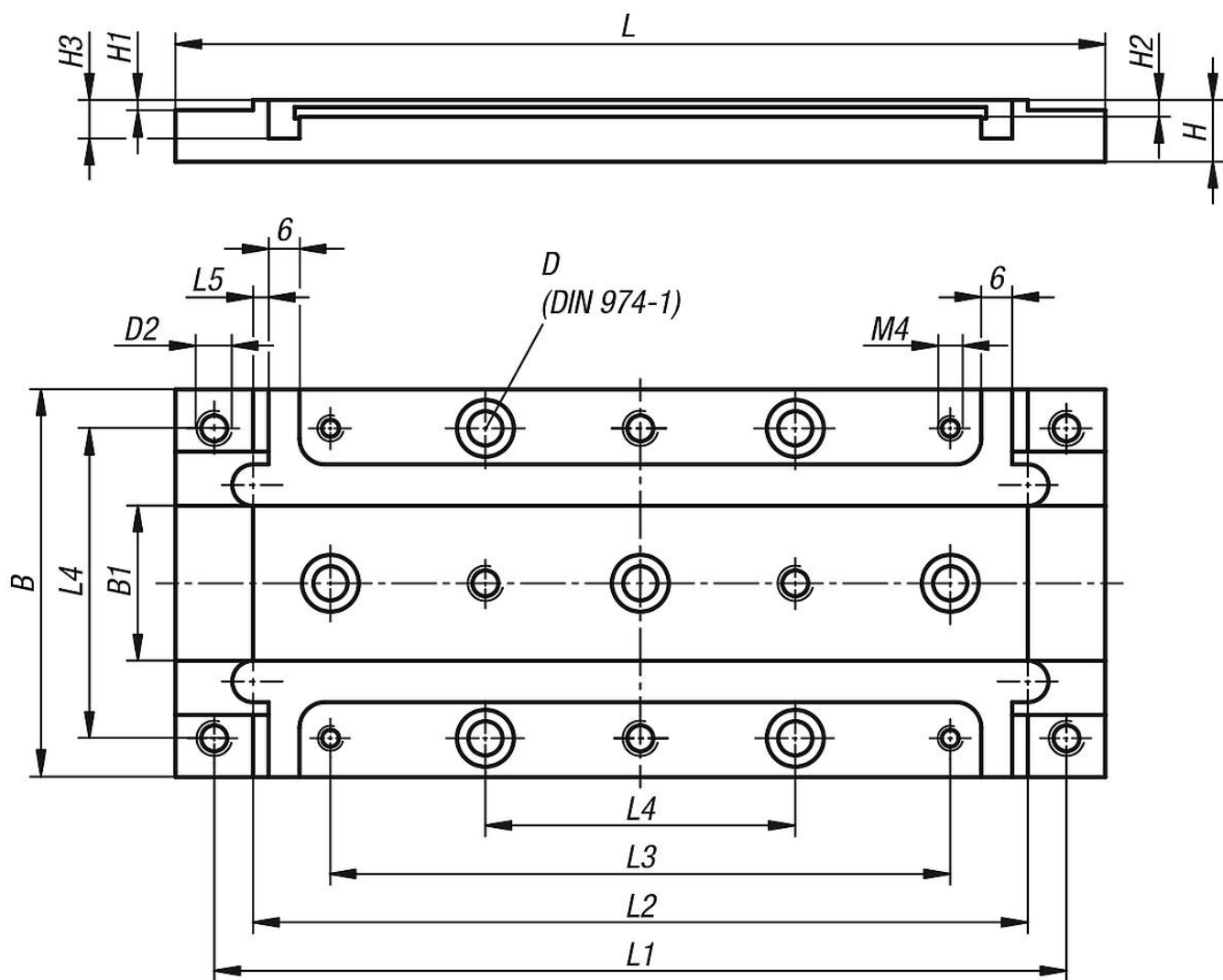
规格：  
阳极氧化。

提示：

安装板用于水平安装带电气驱动的短型或长型定位台。带用于直接安装感应式接近开关 (20905-005) 的槽。接近开关可在已安装的定位单元中调整。螺纹孔 M4 用于固定传感器支架 21093。

可与具有相同结构尺寸的所有其他部件结合。

## 图纸



## 商品概述

订货号	尺寸	规格	B	B1	D	H	H1	H2	H3	L	L1	L2	L3	L4
21090-082	8	长	46	10	4	10	2	2,3	6,5	120	108	96	72	36

## 商品概述

订货号	尺寸	规格	B	B1	D	H	H1	H2	H3	L	L1	L2	L3	L4
21090-122	12	长	75	30	6	12	2	3,3	7,5	180	165	150	120	60