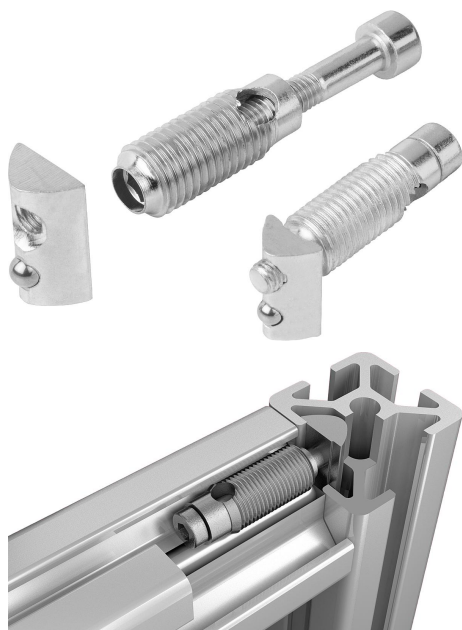


商品描述/产品说明



产品说明

材料：
钢制。

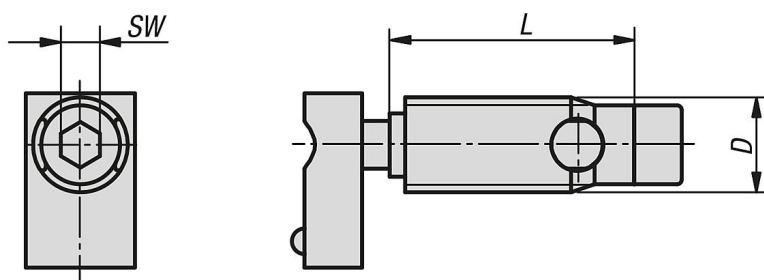
规格：
镀锌。

提示：
连接套件适用于两个铝制型材的直角连接。连接套件允许自由定位型材。

无需加工型材。将连接件在端面旋入型材凹槽（左旋螺纹）。连接件具有自攻螺纹，拧入时建议使用润滑油。

自动化连接套件原则上应当成对地对置安装。

图纸



商品概述

订货号	型号	槽宽	D	L	SW
10210-06	I	6	10	27	4
10210-08	I	8	12	31	5