

商品描述/产品说明



抬起
脱开



产品说明

材料：

增强型塑料材质的把手，配有压铸锌材质的齿环。
强度等级为 5.8 的钢制部件。

规格：

钢制部件经黑色氧化，把手为石墨黑。

应用：

电敏感或静电敏感元件和装置（ESD 敏感元件）可能会由于周围的静电放电现象（electrostatic discharge = ESD）而受损，甚至彻底损坏。静电放电可能源于人员操作或 ESD 敏感元件的处理过程（例如：加工、装配、运输、仓储等）。为了避免出现静电放电，在电子环境中使用导电物件，应符合 DIN EN 61340-5-1 标准——“敏感元件的静电防护”。该产品根据 DIN EN 61340-5-1 标准的规定，可用于 ESD 应用或静电保护区（EPA）。

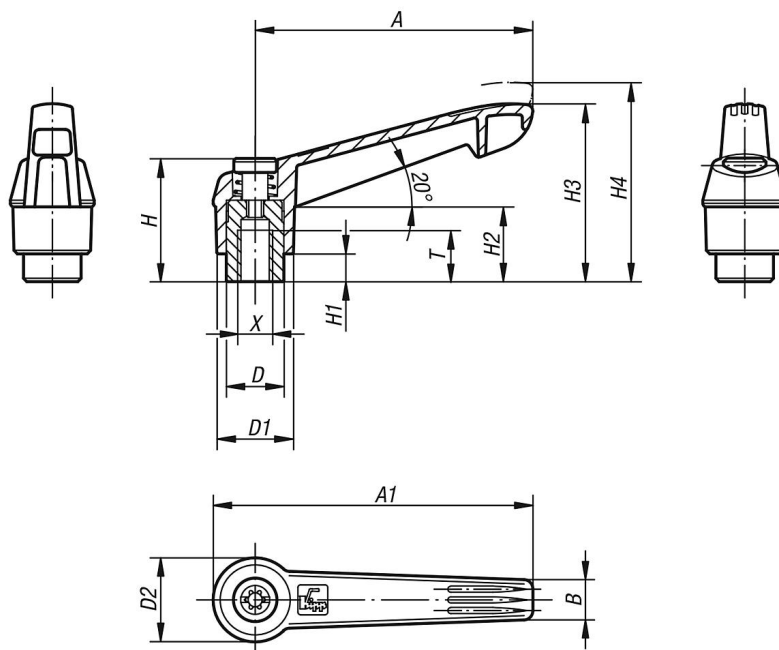
安全：

此类 ESD 产品同样适用于易爆区域内的装置、组件和防护系统。使用 ESD 产品可避免出现静电火花放电，防止气体和粉尘燃烧可能导致的密闭环境爆炸。制造商和操作者应严格按照 ATEX 防爆规范使用，保护易爆区域内工作人员的安全。此类 ESD 产品放电性能经过 TÜV-Süd 检测。

目标群体：

必须为满足 ATEX 防爆产品要求 2014/34/EU 的装备制造者。
必须为满足 ATEX 防爆操作要求 1999/92/EC 的操作者。

图纸



商品概述

订货号	X	A	A1	B	D	D1	D2	H	H1	H2	H3	H4	T	齿数
06600-1120624	M6	65	75	9,5	13,5	18	19,5	28,5	6,5	17,5	41,5	45,5	12	20
06600-1120824	M8	65	75	9,5	13,5	18	19,5	28,5	6,5	17,5	41,5	45,5	12	20