

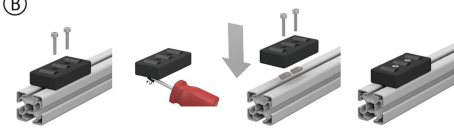
商品描述/产品说明



A



B



产品说明

材料：
聚酰胺壳体，玻璃珠增强型。
POM 滚子。
钢制螺栓。

规格：
黑色壳体和滚子。
镀锌螺栓。

提示：
滚动元件适合制造任意长度和宽度的轨道。适用于铝制型材类型 B 和 I。通过底面上的导向凸缘，元件通用地适用于槽 8 和 10。

A 型固定件

将壳体下部部件用滚子嵌入铝制型材的槽中。使用内置的膨胀螺栓装上壳体上部部件并向压。通过膨胀螺栓和夹子将滚动元件固定在槽中并夹紧。

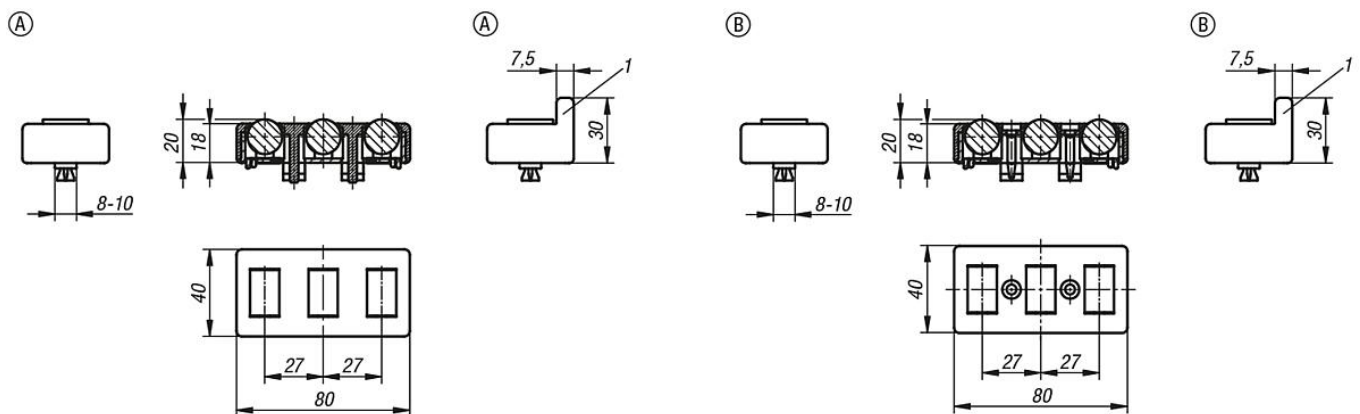
B 型固定件

将壳体下部部件用滚子嵌入铝制型材的槽中。装上壳体上部部件并向压。敲击或拧入螺栓将滚动元件固定在槽中并夹紧。
也可拆掉壳体下部部件上的夹子，并借助螺栓和滑块将滚动元件固定在铝制型材上拧紧。

图纸提示：

1) 带侧导向装置

图纸



商品概述

订货号	类型	类型 1	槽宽	负载能力 N
10450-1000	A	不带侧导向装置	8/10	100
10450-1100	A	带侧导向装置	8/10	100
10450-2000	B	不带侧导向装置	8/10	100
10450-2100	B	带侧导向装置	8/10	100

商品概述
