

商品描述/产品说明

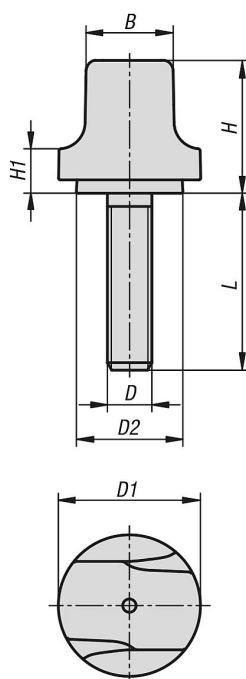


产品说明

材料：
黑色热塑性塑料，螺栓钢制或不锈钢材质。

规格：
钢制、经蓝色钝化处理或亮色不锈钢的螺纹销。

图纸



商品概述

订货号	材料	B	D	D1	D2	H	H1	L
06666-103X8	钢制	10	M3	16	12	15	5	8
06666-103X10	钢制	10	M3	16	12	15	5	10
06666-103X12	钢制	10	M3	16	12	15	5	12
06666-103X15	钢制	10	M3	16	12	15	5	15
06666-104X10	钢制	10	M4	16	12	15	5	10
06666-104X15	钢制	10	M4	16	12	15	5	15
06666-104X20	钢制	10	M4	16	12	15	5	20
06666-105X10	钢制	10	M5	16	12	15	5	10
06666-105X15	钢制	10	M5	16	12	15	5	15
06666-105X20	钢制	10	M5	16	12	15	5	20
06666-204X10	钢制	12,3	M4	20	15	18,5	6	10
06666-204X15	钢制	12,3	M4	20	15	18,5	6	15
06666-204X20	钢制	12,3	M4	20	15	18,5	6	20
06666-205X10	钢制	12,3	M5	20	15	18,5	6	10
06666-205X15	钢制	12,3	M5	20	15	18,5	6	15
06666-205X20	钢制	12,3	M5	20	15	18,5	6	20
06666-205X25	钢制	12,3	M5	20	15	18,5	6	25
06666-206X10	钢制	12,3	M6	20	15	18,5	6	10
06666-206X15	钢制	12,3	M6	20	15	18,5	6	15
06666-206X20	钢制	12,3	M6	20	15	18,5	6	20
06666-206X25	钢制	12,3	M6	20	15	18,5	6	25
06666-305X10	钢制	15,3	M5	25	18,7	22,9	7,3	10

商品概述

订货号	材料	B	D	D1	D2	H	H1	L
06666-305X15	钢制	15,3	M5	25	18,7	22,9	7,3	15
06666-305X20	钢制	15,3	M5	25	18,7	22,9	7,3	20
06666-305X25	钢制	15,3	M5	25	18,7	22,9	7,3	25
06666-306X10	钢制	15,3	M6	25	18,7	22,9	7,3	10
06666-306X15	钢制	15,3	M6	25	18,7	22,9	7,3	15
06666-306X20	钢制	15,3	M6	25	18,7	22,9	7,3	20
06666-306X25	钢制	15,3	M6	25	18,7	22,9	7,3	25
06666-308X15	钢制	15,3	M8	25	18,7	22,9	7,3	15
06666-308X20	钢制	15,3	M8	25	18,7	22,9	7,3	20
06666-308X25	钢制	15,3	M8	25	18,7	22,9	7,3	25
06666-308X30	钢制	15,3	M8	25	18,7	22,9	7,3	30
06666-1003X8	不锈钢	10	M3	16	12	15	5	8
06666-1003X10	不锈钢	10	M3	16	12	15	5	10
06666-1003X12	不锈钢	10	M3	16	12	15	5	12
06666-1003X15	不锈钢	10	M3	16	12	15	5	15
06666-1004X10	不锈钢	10	M4	16	12	15	5	10
06666-1004X15	不锈钢	10	M4	16	12	15	5	15
06666-1004X20	不锈钢	10	M4	16	12	15	5	20
06666-1005X10	不锈钢	10	M5	16	12	15	5	10
06666-1005X15	不锈钢	10	M5	16	12	15	5	15
06666-1005X20	不锈钢	10	M5	16	12	15	5	20
06666-2004X10	不锈钢	12,3	M4	20	15	18,5	6	10
06666-2004X15	不锈钢	12,3	M4	20	15	18,5	6	15
06666-2004X20	不锈钢	12,3	M4	20	15	18,5	6	20
06666-2005X10	不锈钢	12,3	M5	20	15	18,5	6	10
06666-2005X15	不锈钢	12,3	M5	20	15	18,5	6	15
06666-2005X20	不锈钢	12,3	M5	20	15	18,5	6	20
06666-2005X25	不锈钢	12,3	M5	20	15	18,5	6	25
06666-2006X10	不锈钢	12,3	M6	20	15	18,5	6	10
06666-2006X15	不锈钢	12,3	M6	20	15	18,5	6	15
06666-2006X20	不锈钢	12,3	M6	20	15	18,5	6	20
06666-2006X25	不锈钢	12,3	M6	20	15	18,5	6	25
06666-3005X10	不锈钢	15,3	M5	25	18,7	22,9	7,3	10
06666-3005X15	不锈钢	15,3	M5	25	18,7	22,9	7,3	15
06666-3005X20	不锈钢	15,3	M5	25	18,7	22,9	7,3	20
06666-3005X25	不锈钢	15,3	M5	25	18,7	22,9	7,3	25
06666-3006X10	不锈钢	15,3	M6	25	18,7	22,9	7,3	10
06666-3006X15	不锈钢	15,3	M6	25	18,7	22,9	7,3	15
06666-3006X20	不锈钢	15,3	M6	25	18,7	22,9	7,3	20
06666-3006X25	不锈钢	15,3	M6	25	18,7	22,9	7,3	25
06666-3008X15	不锈钢	15,3	M8	25	18,7	22,9	7,3	15
06666-3008X20	不锈钢	15,3	M8	25	18,7	22,9	7,3	20
06666-3008X25	不锈钢	15,3	M8	25	18,7	22,9	7,3	25
06666-3008X30	不锈钢	15,3	M8	25	18,7	22,9	7,3	30