

## 商品描述/产品说明



角分	十进制度数	高度差, 毫米/微米
1'	0.0167°	0.291 mm
5'	0.0833°	1.455 mm
10'	0.1667°	2.910 mm
20'	0.3333°	5.820 mm
25'	0.4167°	7.275 mm
30'	0.5000°	8.730 mm
40'	0.6667°	11.640 mm
50'	0.8333°	14.550 mm
53'	0.8833°	15.423 mm

## 产品说明

材料：  
黄铜底座。  
盒式水准仪主体为聚酰胺。

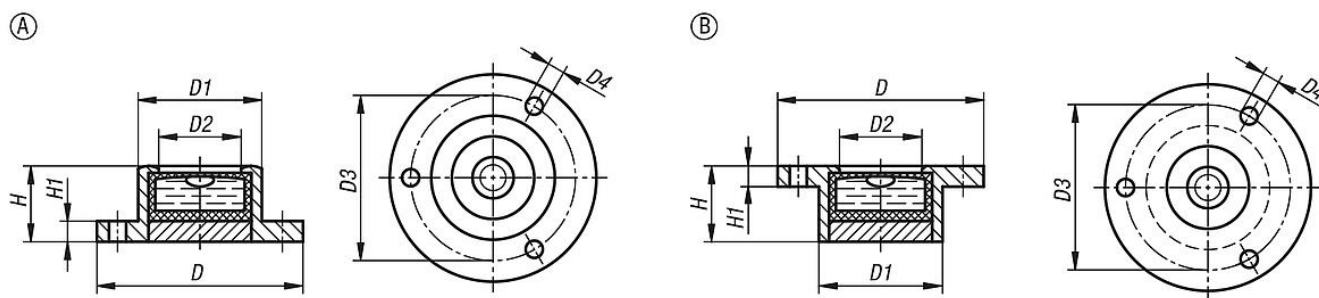
规格：  
经镀镍和高光泽抛光处理。

提示：  
水准仪作为零位指示器或用于检查水平位置，例如用于洒水车、倾斜仪、测量仪表和机械制造。盒式水准仪可以通过三个孔旋拧固定（A型）或嵌入（B型）。

- A型：对齐磨平底面
- B型：对齐法兰底面
- 水准仪刻度距离 2 mm，角分级灵敏度
- 填充清晰
- 黑色对比环
- 白色水准仪面

温度范围：  
-35 °C 至 +55 °C。

## 图纸



## 商品概述

订货号	类型	类型 1	D	D1	D2	D3	D4	H	H1	灵敏
21800-1141030	A	带安装法兰	20	14	10	17	1,6	10	1,8	30'
21800-1171030	A	带安装法兰	25	17	12	21	2	10	2	30'
21800-1181130	A	带安装法兰	30	18	12	24	2,5	11	3	30'
21800-1281430	A	带安装法兰	40	28	20	34,5	2,5	14	4	30'
21800-1341530	A	带安装法兰	50	34	25	43	3	15	5	30'
21800-2141030	B	入口法兰	20	14	10	17	1,6	10	1,8	30'
21800-2171030	B	入口法兰	25	17	12	21	2	10	2	30'
21800-2181130	B	入口法兰	30	18	12	24	2,5	11	3	30'
21800-2281430	B	入口法兰	40	28	20	34,5	2,5	14	4	30'
21800-2341530	B	入口法兰	50	34	25	43	3	15	5	30'