

商品描述/产品说明



产品说明

材料：
盒式水准仪主体为不锈钢。
直径 14 mm 以上为铝制。
视窗为玻璃材质。

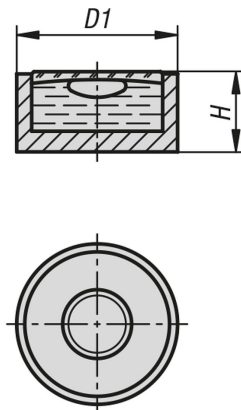
规格：
铝制，黑色，经阳极氧化处理。

提示：
水准仪作为零位指示器或用于检查水平位置，例如用于洒水车、倾斜仪、测量仪表和机械制造。
出色的气泡轮廓，内置气泡圈消除视差。
- 水准仪刻度距离 2 mm，角分级灵敏度
- 填充清晰

温度范围：
-35 °C 至 +55 °C。

角分	十进制度数	高度差, 毫米/每米
1'	0.0167°	0.291 mm
5'	0.0833°	1.455 mm
10'	0.1667°	2.910 mm
20'	0.3333°	5.820 mm
25'	0.4167°	7.275 mm
30'	0.5000°	8.730 mm
40'	0.6667°	11.640 mm
50'	0.8333°	14.550 mm
53'	0.8833°	15.423 mm

图纸



商品概述

订货号	主体材料	D1	H	灵敏
21808-120710	不锈钢	12	6	10'
21808-120725	不锈钢	12	6	25'
21808-140710	铝制	14	6,5	10'
21808-140720	铝制	14	6,5	20'
21808-150710	铝制	15	6,5	10'
21808-150720	铝制	15	6,8	20'
21808-200810	铝制	20	8,5	10'
21808-200820	铝制	20	8,5	20'
21808-250910	铝制	25	8,5	10'
21808-250920	铝制	25	8,5	20'

