

商品描述/产品说明



角分	十进制度数	高度差, 毫米/每米
1'	0.0167°	0.291 mm
5'	0.0833°	1.455 mm
10'	0.1667°	2.910 mm
20'	0.3333°	5.820 mm
25'	0.4167°	7.275 mm
30'	0.5000°	8.730 mm
40'	0.6667°	11.640 mm
50'	0.8333°	14.550 mm
53'	0.8833°	15.423 mm

产品说明

材料：
聚酰胺。

规格：
象牙色。

提示：

水准仪作为零位指示器或用于检查水平位置，例如用于洒水车、倾斜仪、测量仪表和机械制造。

内置黑色对比环，实现更好的气泡轮廓。

- 填充尖端向下突出。

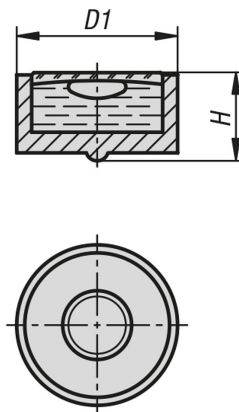
- 水准仪刻度距离 2 mm，角分级灵敏度

- 填充清晰

温度范围：

-35 °C 至 +55 °C。

图纸



商品概述

订货号	D1	H	灵敏
21810-120720	12	7	20'
21810-140730	14	7,7	30'
21810-150720	15	7,7	20'
21810-180930	18	9,2	30'
21810-201040	20	10,6	40'
21810-251230	25	11,5	30'