

商品描述/产品说明



产品说明

材料：
钢制或不锈钢 A2.

规格：
钢制镀锌。
亮色不锈钢。

提示：
弹簧插头用于固定顶销和轴。可便捷安装并可重复使用。末端经过打磨而无毛刺。

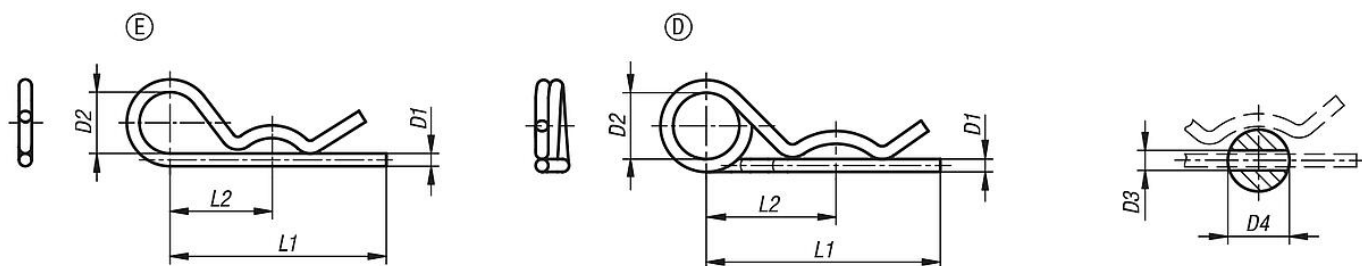
双螺纹的弹簧插头具备平稳的弹性变形曲线，因此可轻易安装。通过双螺纹可安装安全锁，因而弹簧插头不易丢失。

图纸提示：

E 型：带单螺纹。

D 型：带双螺纹（螺纹的方向可能与图纸有所不同）。

图纸



商品概述

订货号	主体材料	类型	D1	D2	D3	D4 = 用于螺栓 Ø	L1	L2
07337-11200	钢制	E	2	10	2,5	9-14	50	25
07337-11300	钢制	E	3	18	3,5	10-16	60	28
07337-11400	钢制	E	4	20	4,5	16-20	60	30
07337-11500	钢制	E	5	24	6	20-28	85	40
07337-11600	钢制	E	6	30	7	28-40	105	50
07337-11700	钢制	E	7	30	8	28-45	105	50
07337-21200	不锈钢 A2	E	2	10	2,5	7-8	40	25
07337-21250	不锈钢 A2	E	2,5	11	3	10-16	46	24
07337-21300	不锈钢 A2	E	3	16	3,5	16-18	60	34
07337-21400	不锈钢 A2	E	4	19	4,5	18-20	64	36
07337-21500	不锈钢 A2	E	5	26	6	20-28	82	45
07337-21600	不锈钢 A2	E	6	30	7	28-40	110	60
07337-12225	钢制	D	2,25	20	2,5	9-11,2	42	24
07337-12280	钢制	D	2,8	20	3,2	11,2-14	48	26
07337-12360	钢制	D	3,6	20	4	14-20	64	32
07337-12450	钢制	D	4,5	25	5	20-26	80	39
07337-12560	钢制	D	5,6	25	6,3	26-34	97	45
07337-12630	钢制	D	6,3	30	7	34-45	125	56
07337-12700	钢制	D	7	30	8	45-56	150	63
07337-22225	不锈钢 A2	D	2,25	20	2,5	7-9	42	24
07337-22280	不锈钢 A2	D	2,8	20	3,2	11-14	48	26
07337-22360	不锈钢 A2	D	3,6	20	4	14-20	64	32
07337-22450	不锈钢 A2	D	4,5	25	5	20-26	80	39
07337-22560	不锈钢 A2	D	5,6	25	6,3	26-34	97	45

商品概述
