



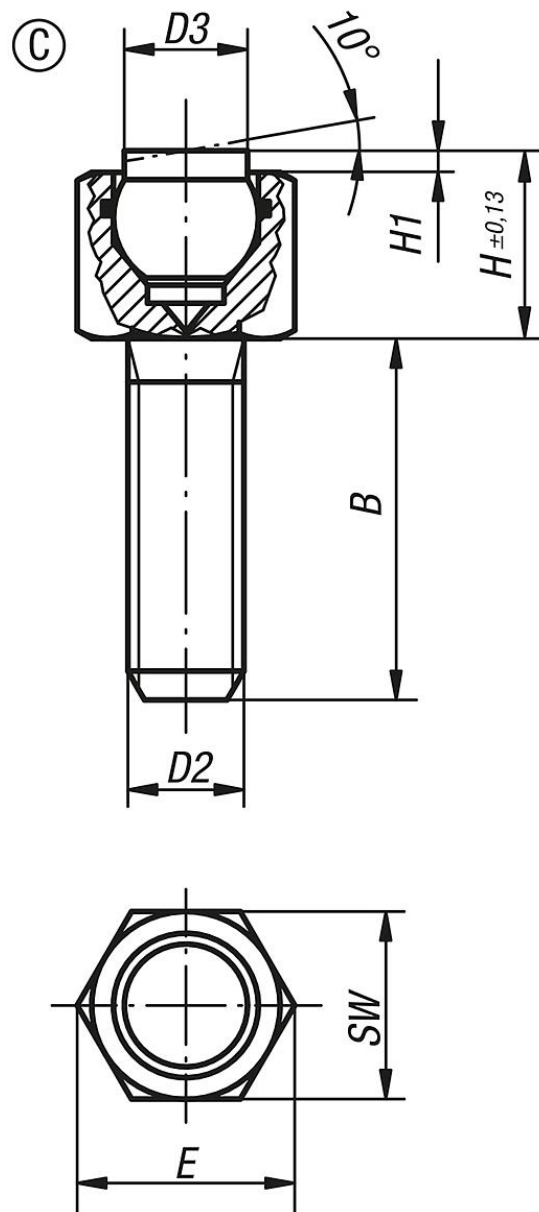
产品说明

材料：
调质钢主体。
顶珠为工具钢。

规格：
主体经调质。顶珠经硬化和黑色氧化处理。

提示：
自适应球头支撑块用于对未经加工和经加工工件进行支撑和夹紧。
此外，自适应球头支撑块在夹具制造中充当挡块、定位块、支撑块使用。
球头稳定，可防止转动。

优点：
内置的 O 型圈可防止脏污和异物颗粒的进入，确保稳定可靠。



商品概述

订货号	类型	B	D2	D3	H	H1	E	SW	顶珠 \varnothing	负载能力 max. kN (静态负载)
02006-106X012	C	12	M6	6	9,5	1,5	11,5	10	7	9
02006-106X025	C	25	M6	6	9,5	1,5	11,5	10	7	9
02006-106X040	C	40	M6	6	9,5	1,5	11,5	10	7	9
02006-108X012	C	12	M8	8,5	13	1,5	15	13	10	15
02006-108X025	C	25	M8	8,5	13	1,5	15	13	10	15
02006-108X040	C	40	M8	8,5	13	1,5	15	13	10	15

