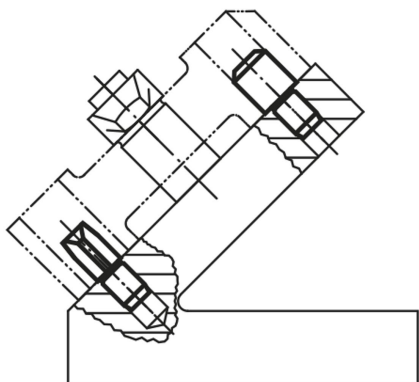
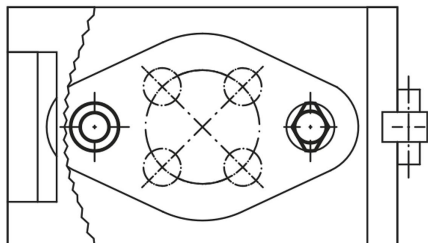


商品描述/产品说明



产品说明

材料：
工具钢。

规格：
硬化和抛光处理。

提示：

A 型止动销还用作对工件和夹具的支撑。B 型定位销安装到沉孔用于工件和夹具零件的定位。

平头的 C 型，则可以用来消除定位孔在距离尺寸方面的偏差，或者仅在一个方向上指定待定位的零件。

A 和 B 型还可以用作经硬化处理的挡块和夹具的支脚。

类似请参见 03120、03130、03140 和 03150。

图纸提示：

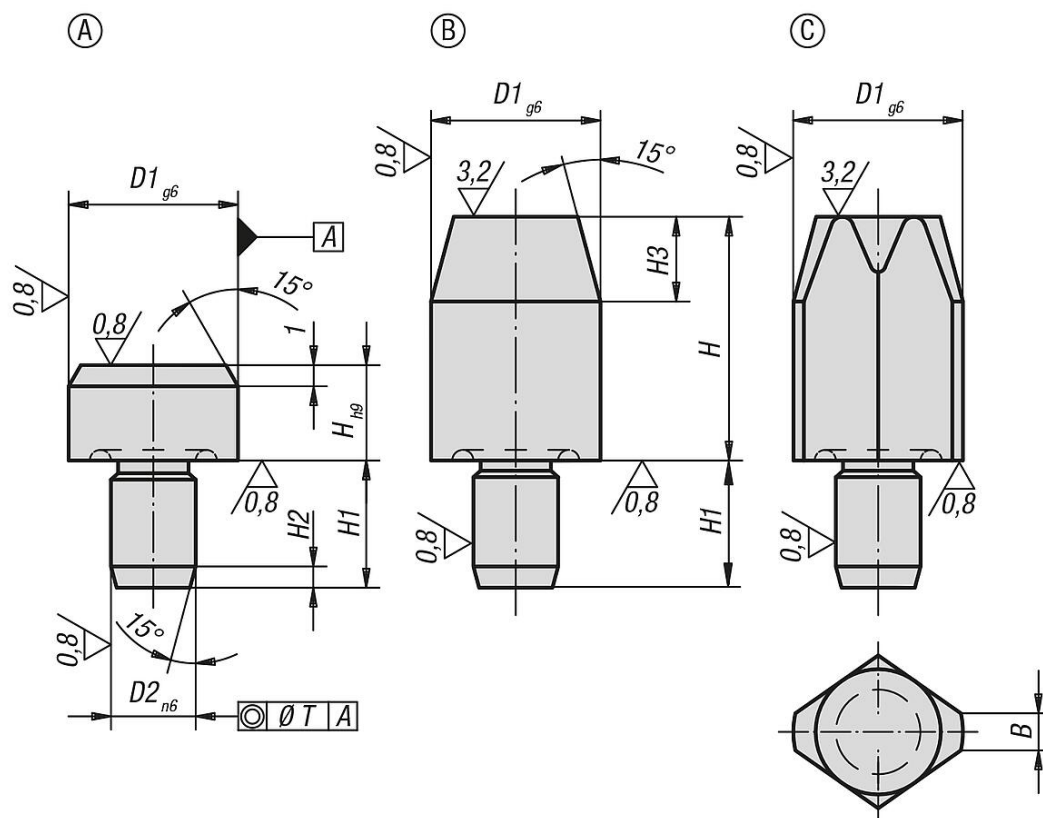
A 型：定位销

B 型：圆柱形定位销

C 型：平头定位销

其他尺寸和说明同 A 型。

图纸



商品概述

定位销，A 型

| 订货号 无定心孔 | D1 | D2 | H | H1 | H2 | T |
|-----------|----|----|----|----|-----|------|
| 02020-106 | 6 | 4 | 5 | 6 | 1,2 | 0,02 |
| 02020-110 | 10 | 6 | 6 | 9 | 1,6 | 0,02 |
| 02020-116 | 16 | 8 | 8 | 12 | 2 | 0,04 |
| 02020-125 | 25 | 12 | 10 | 18 | 2,5 | 0,04 |

圆柱形定位销，B 型

| 订货号 短型 | 订货号 加长型 | D1 | D2 | H | H1 | H2 | H3 | T |
|-----------|-----------|----|----|-------|----|-----|----|------|
| 02020-206 | 02020-306 | 6 | 4 | 7/12 | 6 | 1,2 | 4 | 0,02 |
| 02020-208 | 02020-308 | 8 | 6 | 10/16 | 9 | 1,6 | 6 | 0,02 |
| 02020-210 | 02020-310 | 10 | 6 | 10/18 | 9 | 1,6 | 6 | 0,02 |
| 02020-212 | 02020-312 | 12 | 6 | 10/18 | 9 | 1,6 | 6 | 0,02 |
| 02020-216 | 02020-316 | 16 | 8 | 13/22 | 12 | 2 | 8 | 0,04 |
| 02020-220 | 02020-320 | 20 | 12 | 15/25 | 18 | 2 | 9 | 0,04 |
| 02020-225 | 02020-325 | 25 | 12 | 15/25 | 18 | 2,5 | 9 | 0,04 |

平头定位销，C 型

| 订货号 短型 | 订货号 加长型 | B | D1 | D2 | H | H1 | H2 | H3 | T |
|-----------|-----------|-----|----|----|-------|----|-----|----|------|
| 02020-410 | 02020-510 | 2,5 | 10 | 6 | 10/18 | 9 | 1,6 | 6 | 0,02 |
| 02020-412 | 02020-512 | 2,5 | 12 | 6 | 10/18 | 9 | 1,6 | 6 | 0,02 |
| 02020-416 | 02020-516 | 3,5 | 16 | 8 | 13/22 | 12 | 2 | 8 | 0,04 |
| 02020-420 | 02020-520 | 5 | 20 | 12 | 15/25 | 18 | 2 | 9 | 0,04 |

商品概述

| 订货号 短型 | 订货号 加长型 | B | D1 | D2 | H | H1 | H2 | H3 | T |
|-----------|-----------|-----|----|----|-------|----|-----|----|------|
| 02020-425 | 02020-525 | 5 | 25 | 12 | 15/25 | 18 | 2,5 | 9 | 0,04 |
| 02020-406 | 02020-506 | 1 | 6 | 4 | 7/12 | 6 | 1,2 | 4 | 0,02 |
| 02020-408 | 02020-508 | 1,6 | 8 | 6 | 10/16 | 9 | 1,6 | 6 | 0,02 |