

## 商品描述/产品说明

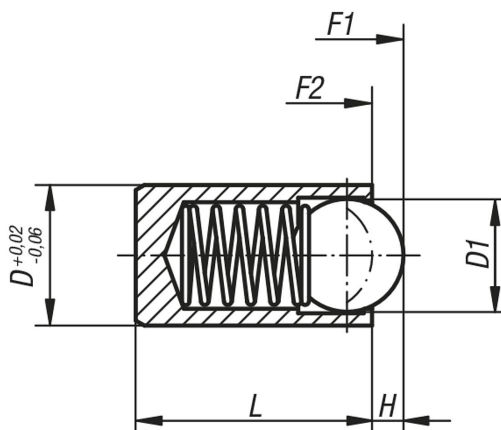


## 产品说明

材料：  
不锈钢套筒及弹簧。  
不锈钢或POM顶珠。

规格：  
顶珠 硬化处理，亮色。

## 图纸



## 商品概述

| 订货号       | 材料  | D  | D1 | H    | L  | 初始位置<br>弹簧弹力<br>F1 约 N | 终点位置<br>弹簧弹力<br>F2 约 N |
|-----------|-----|----|----|------|----|------------------------|------------------------|
| 03072-203 | 不锈钢 | 3  | 2  | 0,65 | 7  | 5                      | 7                      |
| 03072-204 | 不锈钢 | 4  | 3  | 0,8  | 9  | 12                     | 22                     |
| 03072-205 | 不锈钢 | 5  | 4  | 1    | 12 | 19                     | 30                     |
| 03072-206 | 不锈钢 | 6  | 5  | 1,5  | 14 | 22                     | 40                     |
| 03072-208 | 不锈钢 | 8  | 6  | 1,8  | 16 | 42                     | 73                     |
| 03072-210 | 不锈钢 | 10 | 8  | 2,7  | 22 | 54                     | 100                    |
| 03072-212 | 不锈钢 | 12 | 10 | 3,2  | 24 | 54                     | 122                    |
| 03072-304 | POM | 4  | 3  | 0,6  | 9  | 12                     | 22                     |
| 03072-305 | POM | 5  | 4  | 0,9  | 12 | 19                     | 30                     |
| 03072-306 | POM | 6  | 5  | 1,3  | 14 | 22                     | 40                     |
| 03072-308 | POM | 8  | 6  | 1,7  | 16 | 42                     | 73                     |
| 03072-310 | POM | 10 | 8  | 2,6  | 22 | 54                     | 100                    |
| 03072-312 | POM | 12 | 10 | 3,1  | 24 | 54                     | 122                    |

商品概述

---