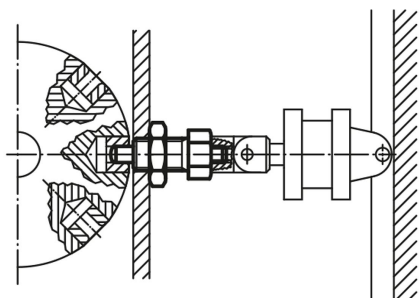


商品描述/产品说明



产品说明

材料：
 钢制：
 顶销硬化处理：
 强度等级 5.8。

不锈钢：
 顶销硬化处理：
 螺纹套筒 1.4305。
 顶销 1.4034。

顶销未经硬化处理：
 螺纹套筒 1.4305。
 顶销 1.4305。

规格：
 钢制：
 顶销经硬化、抛光和黑色氧化处理。

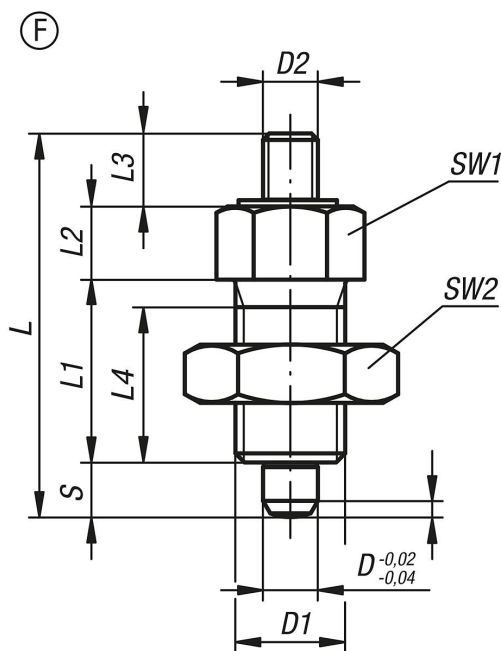
不锈钢：
 顶销经硬化、抛光和黑色氧化处理。顶销未经硬化、抛光和黑色氧化处理。

提示：
 分度销用于固定工件防止侧向位置移动。只有将顶销拔出后才能移动到新位置。凸出的顶销杆上可以安装特定的把手。此外，这种柱塞还可以通过电控气缸实现自动动作，或者通过鲍登线进行远程控制。

根据要求：
 特殊类型。

附件：
 间隔环 03089

图纸



商品概述

订货号	类型	主体材料	主体表面	D	D1	D2	L	L1	L2	L3	L4	行程 S	SW1	SW2	Fx30°	初始位置 弹簧弹力 F1 约 N	终点位置 弹簧弹力 F2 约 N
03092-2903	F	钢制	经硬化处理	3	M6x0,75	M2	24	12	5	3,5	10	3,5	8	10	0,8	4,5	10
03092-2004	F	钢制	经硬化处理	4	M8x1	M3	32	15	6	7	13	4	10	13	1	6	12
03092-2105	F	钢制	经硬化处理	5	M10x1	M4	37	17	7	8	15	5	13	17	1,3	5	12
03092-2206	F	钢制	经硬化处理	6	M12x1,5	M6	42	20	8	8	17	6	14	19	1,8	6	14
03092-2308	F	钢制	经硬化处理	8	M16x1,5	M8	56	26	10	12	23	8	19	24	2,3	15	35
03092-2410	F	钢制	经硬化处理	10	M20x1,5	M8	62	28	12	12	25	10	22	30	2,8	15	34
03092-2412	F	钢制	经硬化处理	12	M20x1,5	M8	66	28	14	12	25	12	22	30	2,8	15	39
03092-2516	F	钢制	经硬化处理	16	M24x2	M10	80	32	18	14	28	16	27	36	3,2	20	46
03092-02903	F	不锈钢	经硬化处理	3	M6x0,75	M2	24	12	5	3,5	10	3,5	8	10	0,8	4,5	10
03092-02004	F	不锈钢	经硬化处理	4	M8x1	M3	32	15	6	7	13	4	10	13	1	6	12
03092-02105	F	不锈钢	经硬化处理	5	M10x1	M4	37	17	7	8	15	5	13	17	1,3	5	12
03092-02206	F	不锈钢	经硬化处理	6	M12x1,5	M6	42	20	8	8	17	6	14	19	1,8	6	14
03092-02308	F	不锈钢	经硬化处理	8	M16x1,5	M8	56	26	10	12	23	8	19	24	2,3	15	35
03092-02410	F	不锈钢	经硬化处理	10	M20x1,5	M8	62	28	12	12	25	10	22	30	2,8	15	34
03092-02412	F	不锈钢	经硬化处理	12	M20x1,5	M8	66	28	14	12	25	12	22	30	2,8	15	39
03092-02516	F	不锈钢	经硬化处理	16	M24x2	M10	80	32	18	14	28	16	27	36	3,2	20	46
03092-12903	F	不锈钢	未硬化处理	3	M6x0,75	M2	24	12	5	3,5	10	3,5	8	10	0,8	4,5	10
03092-12004	F	不锈钢	未硬化处理	4	M8x1	M3	32	15	6	7	13	4	10	13	1	6	12
03092-12105	F	不锈钢	未硬化处理	5	M10x1	M4	37	17	7	8	15	5	13	17	1,3	5	12
03092-12206	F	不锈钢	未硬化处理	6	M12x1,5	M6	42	20	8	8	17	6	14	19	1,8	6	14
03092-12308	F	不锈钢	未硬化处理	8	M16x1,5	M8	56	26	10	12	23	8	19	24	2,3	15	35
03092-12410	F	不锈钢	未硬化处理	10	M20x1,5	M8	62	28	12	12	25	10	22	30	2,8	15	34
03092-12412	F	不锈钢	未硬化处理	12	M20x1,5	M8	66	28	14	12	25	12	22	30	2,8	15	39
03092-12516	F	不锈钢	未硬化处理	16	M24x2	M10	80	32	18	14	28	16	27	36	3,2	20	46