

商品描述/产品说明



产品说明

材料：
黄铜底座。
管式水准仪，玻璃材质。

规格：
经镀镍和高光泽抛光处理。

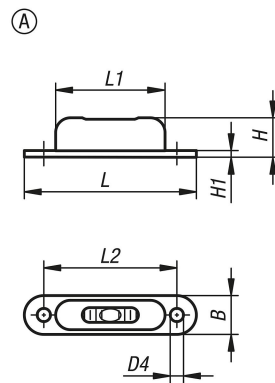
提示：
水准仪作为零位指示器或用于检查水平位置，例如用于洒水车、倾斜仪、测量仪表和机械制造。

管式水准仪可以借助两个孔进行固定。

- 一个视窗
- 水准仪刻度距离 2 mm，角分级灵敏度
- 绿色填充

温度范围：
-35 °C 至 +55 °C。

图纸



商品概述

订货号	类型	B	D4	H	H1	L	L1	L2	灵敏
21812-1571350	A	12,3	4,5	13	1	57	37	45	50'