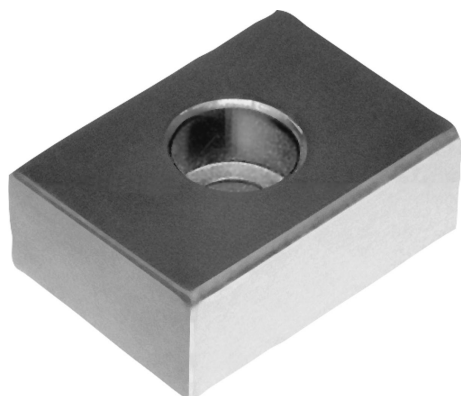


## 商品描述/产品说明



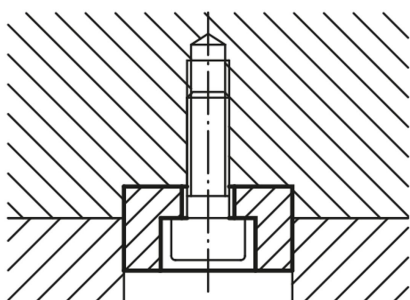
## 产品说明

材料：  
渗碳钢。

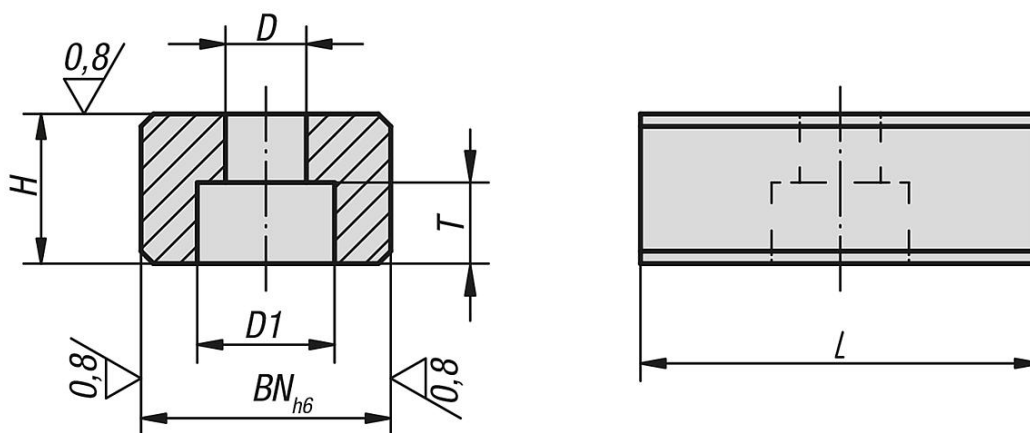
规格：  
经渗碳硬化、黑色氧化和打磨处理。

提示：

扁平的内嵌块用于将夹具和夹紧装置与按照 DIN 650 标注带 T 型槽的工作台对齐。其可以拧入夹具的导向槽中。要求夹具和工作台有相同槽宽。



## 图纸



## 商品概述

订货号	BN=槽宽	D	D1	H	L	T	适用螺栓 DIN 84 或 912
03250-10	10	4,5	8	8	20	4,3	M4x10
03250-12	12	5,3	10	8	20	5,3	M5x12
03250-14	14	6,6	11	10	22	6,3	M6x16
03250-16	16	6,6	11	10	22	6,3	M6x16
03250-18	18	6,6	11	10	22	6,3	M6x16
03250-20	20	6,6	11	10	22	6,3	M6x16
03250-22	22	6,6	11	12	32	6,3	M6x16

