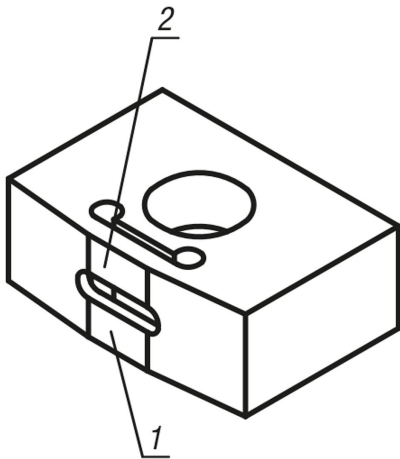


商品描述/产品说明



产品说明

材料：
渗碳钢。

规格：
经渗碳硬化、黑色氧化和打磨处理。

提示：
弹性内嵌块用于将夹具和夹紧装置与按照 DIN 650 的带 T 型槽的工作台无间隙对齐。

优点：

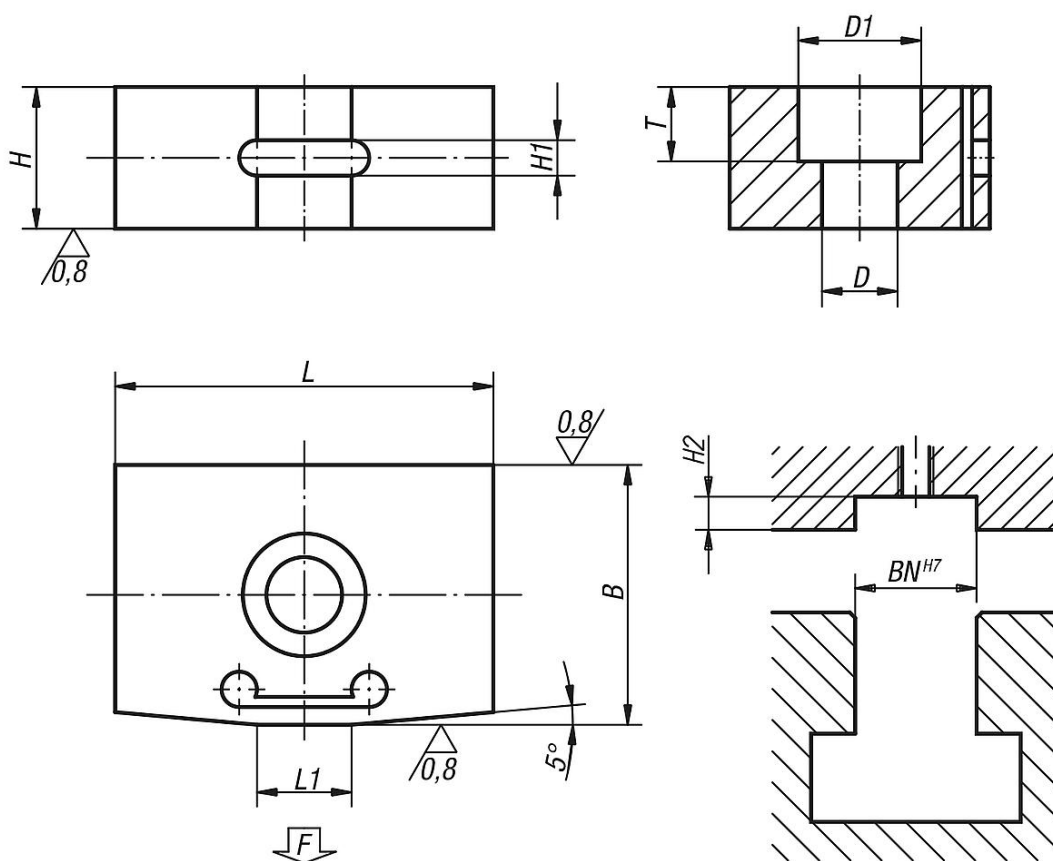
- 通过弹性变形实现无间隙配合。
- 通过断开的弹簧面可以独立对工作台和夹具/夹紧装置修正槽的公差间隙进行调节。
- 可以实现 0.005 mm 范围内的重复精度。

图纸提示：
适配两种不同开槽：

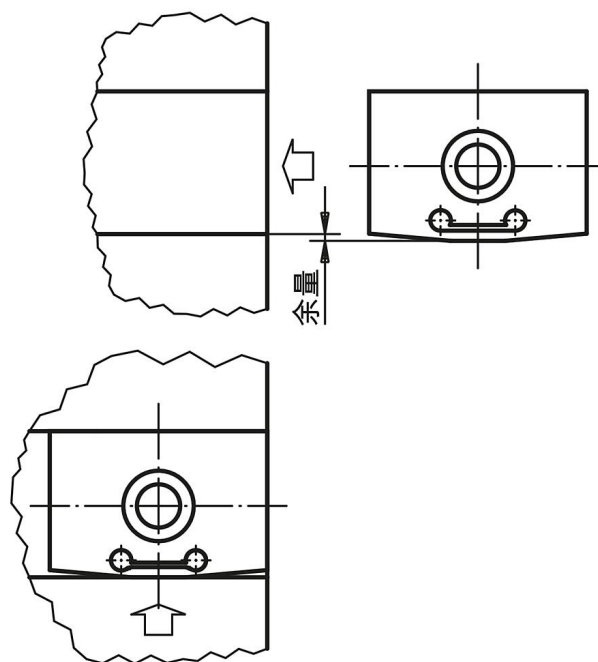
弹簧面 1：
匹配工件上开槽（夹具/夹紧工具）。

弹簧面 2：
匹配工作台开槽。

图纸



通过弹性变形实现无间隙配合



商品概述

订货号	BN=槽宽	B	D	D1	H	H1	H2	L	L1	T	0.02变形量 近似弹力 N	0.03变形量 近似弹力 N
03252-10	10	10 +0,035 +0,020	4,3	7,4	8	2	4	20	6	4,3	100	200
03252-12	12	12 +0,038 +0,023	5,3	9,4	8	2	4	20	6	5,3	100	200