



产品说明

材料：
把手和铝制调整螺栓。
衬套 钢制 5.8。

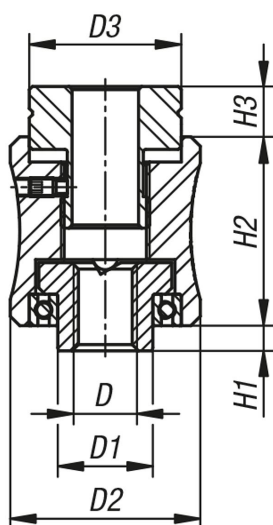
规格：
把手和调节螺栓经过阳极氧化处理。
衬套经过黑色氧化处理。

提示：
所需的扭矩借助调节螺钉和刻度尺来调整。通过侧面安装的紧固螺栓，可以确保设定的值。当达到设定的扭矩后，扭矩手柄触发声音和感觉。松动力矩大于拧紧力矩，因此扭矩手柄能够毫无问题地再次松开。

带内螺纹的类型在调节螺栓中具有一个通孔，因此扭矩手柄也可用在螺纹杆上。

设定扭矩的精确度为 $\pm 5\%$ 。

图纸



商品概述

订货号	D	D1	D2	D3	H1	H2	H3	扭矩 Nm
07124-105	M5	10	26	20	2	26	8	0,05 - 0,1
07124-106	M6	10	26	20	2	26	8	0,1 - 0,25
07124-208	M8	15	30	24	4	30	8	0,25 - 0,5
07124-210	M10	15	30	24	4	30	8	0,5 - 1