

商品描述/产品说明



产品说明

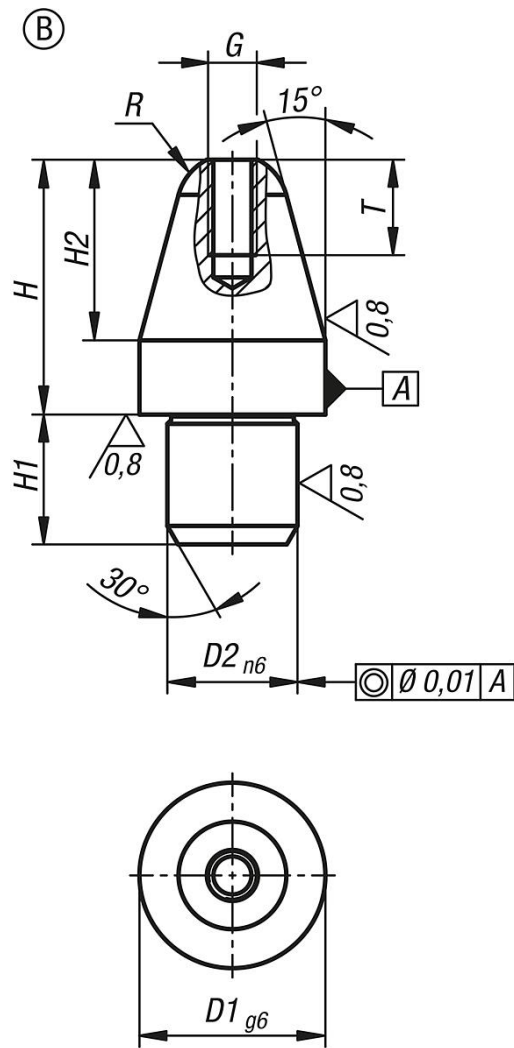
材料：  
渗碳钢。

规格：  
经硬化和打磨处理 (HRC 60 ±2)。

提示：  
为接合而设计的定位销，简化了接合过程。接合硬化的固定衬套 02026，它们可以实现精确匹配、低磨损和快速的工件更换。

规格 D1 = 5 和 D1 = 6 没有内螺纹。

## 图纸



## 商品概述

订货号	类型	类型 1	D1	D2	H	H1	H2	G	R	T
02025-205	B	短型	5	3	8	3	5	-	1,50	-
02025-206	B	短型	6	4	10	4	6	-	1,80	-
02025-208	B	短型	8	6	11,4	6	7,4	M2,5	2,5	5
02025-210	B	短型	10	7	13,7	7	9,7	M2,5	3	5
02025-212	B	短型	12	8	16	8	12	M3	3,5	6
02025-216	B	短型	16	12	20	12	15	M4	5	8
02025-220	B	短型	20	14	25,5	14	19,5	M5	6	10
02025-305	B	加长型	5	3	10	3	5	-	1,50	-
02025-306	B	加长型	6	4	12	4	6	-	1,80	-
02025-308	B	加长型	8	6	17,4	6	7,4	M2,5	2,5	5
02025-310	B	加长型	10	7	21,7	7	9,7	M2,5	3	5
02025-312	B	加长型	12	8	24	8	12	M3	3,5	6
02025-316	B	加长型	16	12	29	12	15	M4	5	8
02025-320	B	加长型	20	14	35,5	14	19,5	M5	6	10

商品概述

---