

商品描述/产品说明



产品说明

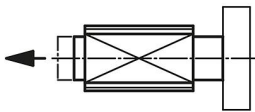
材料：
钢制。

规格：
套筒 蓝色镀锌。
顶销 黑色氧化。

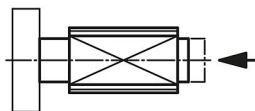
提示：
通过顶销两侧的螺纹孔可以装入各种嵌入件实现多种用途，例如：棱柱、柱塞、自适应顶脚、按钮、卡爪等。

应用：

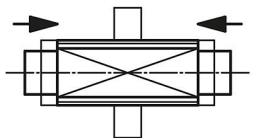
用于推动部件



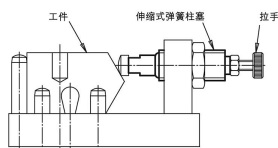
用于拉动部件



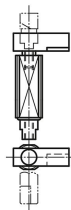
用于推拉部件
这种情况下，中间顶销固定。
外螺纹套筒作为受力载体。
可用于推动或拉动部件。



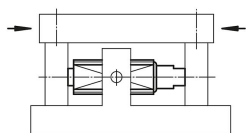
伸缩式弹簧柱塞



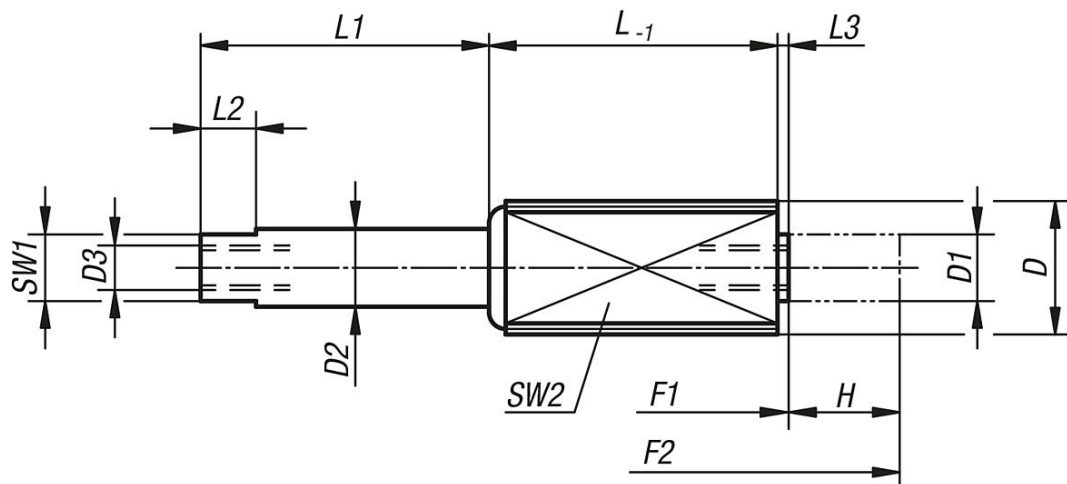
用作机械锁紧



用作简易抓取



图纸



商品概述

订货号	D	D1	D2	D3	H	L	L1	L2	L3	SW1	SW2 方形	初始位置 弹簧弹力 F1 约 N	终点位置 弹簧弹力 F2 约 N
03338-1202004	M12	6	7	M4x8	3,5	11	4,5	5	1	6	10	5	20
03338-1202006	M12	6	7	M4x8	6	18,5	7	5	1	6	10	5	20
03338-1202010	M12	6	7	M4x8	10	26	11	5	1	6	10	5	20
03338-1206003	M12	6	7	M4x8	3	11	4,5	5	1	6	10	12	40
03338-1206005	M12	6	7	M4x8	5	18,5	7	5	1	6	10	12	40
03338-1206008	M12	6	7	M4x8	8	26	11	5	1	6	10	12	40
03338-1212503	M12	6	7	M4x8	3	11	4,5	5	1	6	10	20	100
03338-1212505	M12	6	7	M4x8	5	18,5	7	5	1	6	10	20	100
03338-1212508	M12	6	7	M4x8	8	26	11	5	1	6	10	20	100
03338-1815004	M18x1,5	10	11	M6x12	4	17	6	6	2,5	9	16	50	150
03338-1815007	M18x1,5	10	11	M6x12	7	29,5	11,5	6	2,5	9	16	50	150
03338-1815013	M18x1,5	10	11	M6x12	12,5	45,5	16	6	2,5	9	16	50	150