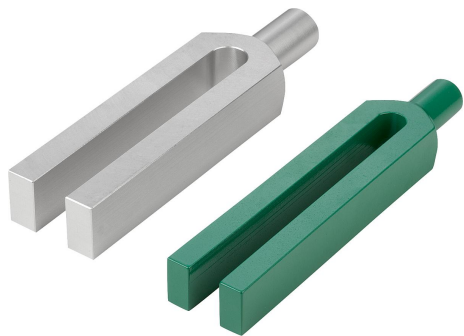


商品描述/产品说明



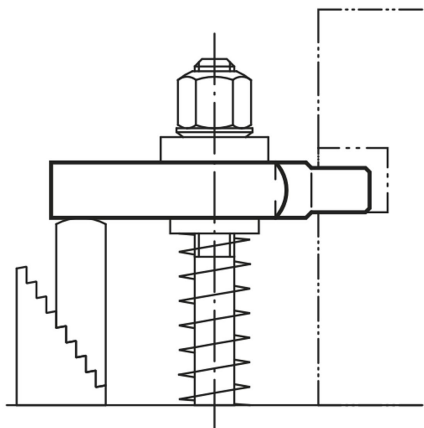
产品说明

材料：
调质钢或 EN AW-7022。

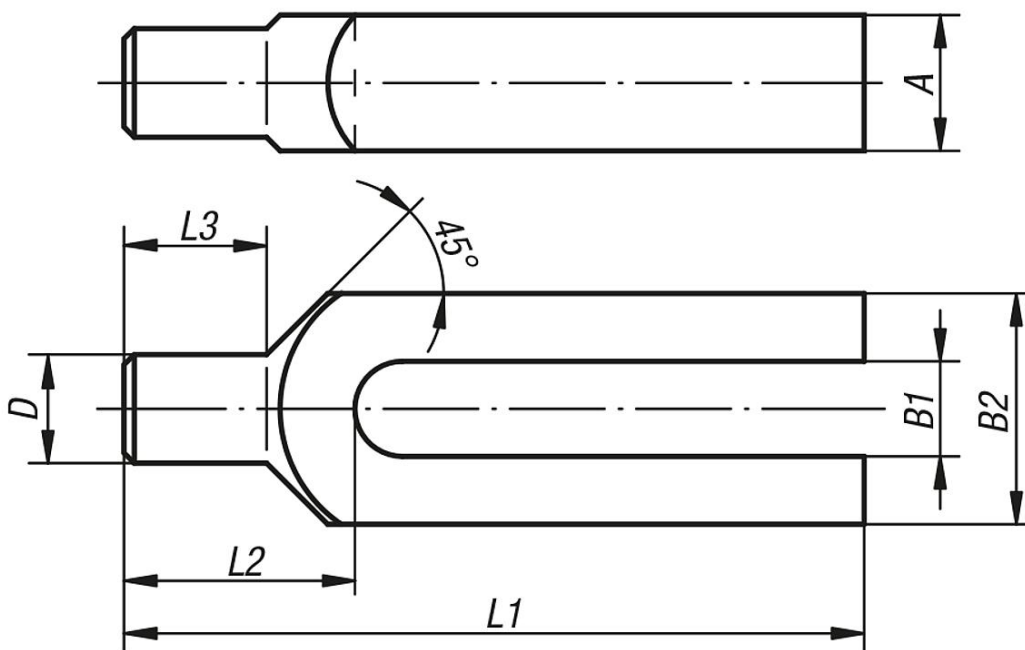
规格：
经喷漆处理，铝制，亮色。

提示：
使用球面垫圈 07420 时要使用 G 型。

夹持力说明仅适用钢制规格。



图纸



商品概述

订货号	主体材料	L1	A	B1	B2	D	L2	L3	适用螺栓	夹紧力 kN
04150-08	调质钢	100	15	9	30	12	30	18	M8	8,77
04150-10	调质钢	125	20	11	30	16	36	24	M10	13,9

商品概述

订货号	主体材料	L1	A	B1	B2	D	L2	L3	适用螺栓	夹紧力 kN
04150-12	调质钢	160	25	14	40	20	45	30	M12/M14	20,2
04150-121	调质钢	200	25	14	40	20	45	30	M12/M14	20,2
04150-16	调质钢	200	30	18	50	24	55	36	M16/M18	37,8
04150-161	调质钢	250	30	18	50	24	55	36	M16/M18	37,8
04150-20	调质钢	250	40	22	60	30	65	45	M20/M22	58,8
04150-201	调质钢	315	40	22	60	30	65	45	M20/M22	58,8
04150-208	铝制	100	15	9	30	12	30	18	M8	-
04150-210	铝制	125	20	11	30	16	36	24	M10	-
04150-220	铝制	250	40	22	60	30	65	45	M20/M22	-