

商品描述/产品说明



产品说明

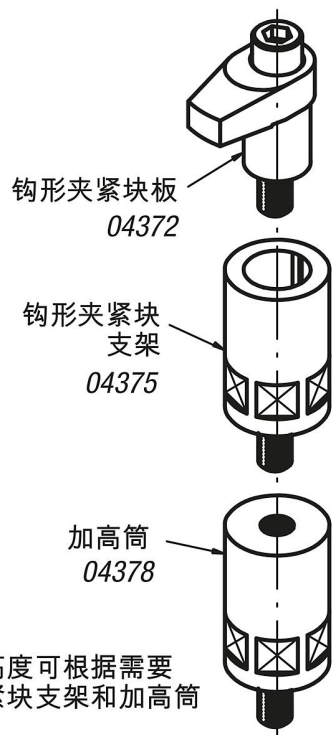
材料：
调质钢，经调质处理。

规格：
黑色氧化处理。
轴经磨削处理。

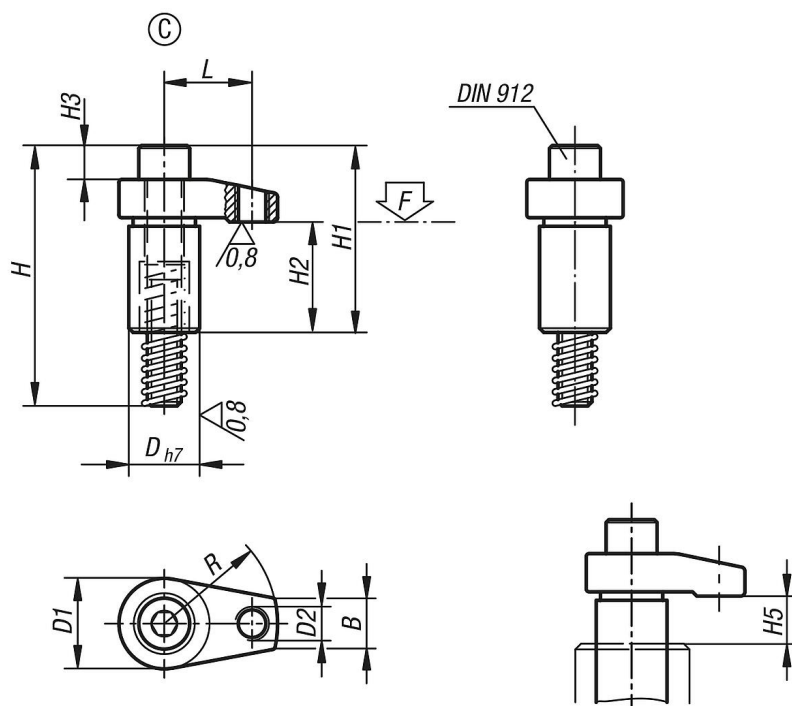
提示：
在指定的夹紧区域 (H5) 内适用指定的夹持力和拧紧扭矩。

优点：
紧凑型应用设计，亦适用于狭窄的空间
各种规格和尺寸

附件：
夹具夹板支架 04375。
夹具夹板支架 04379。
加高筒 04378。



图纸



商品概述

订货号	类型	D	D1	D2	H	H1	H2	H3	H4	H5 max. 夹紧范围	B	L	R	内六角螺栓 DIN 912	锁紧扭矩 max. Nm	F max. kN
04372-312140	C	25	32	M12	92	66	39	11	10	15	18	31	40	M12x80	58,8	22,6
04372-312150	C	25	32	M12	92	68	39	11	13	15	18	38	50	M12x80	49	18,5
04372-312160	C	25	32	M12	92	68	39	11	13	15	18	46	60	M12x80	45,1	15,2
04372-316150	C	32	36	M12	101	75	39	15	16	15	22	38	50	M16x85	147	38
04372-316160	C	32	36	M12	101	75	39	15	16	15	22	46	60	M16x85	127,4	33