

商品描述/产品说明



产品说明

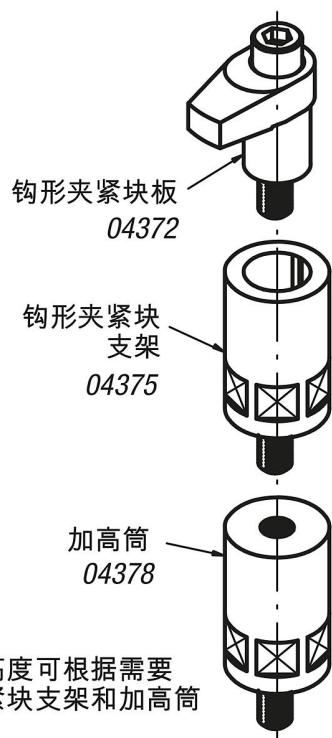
材料：
调质钢，经调质处理。

规格：
黑色氧化处理。
轴经磨削处理。

提示：
在指定的夹紧区域 (H5) 内适用指定的夹持力和拧紧扭矩。

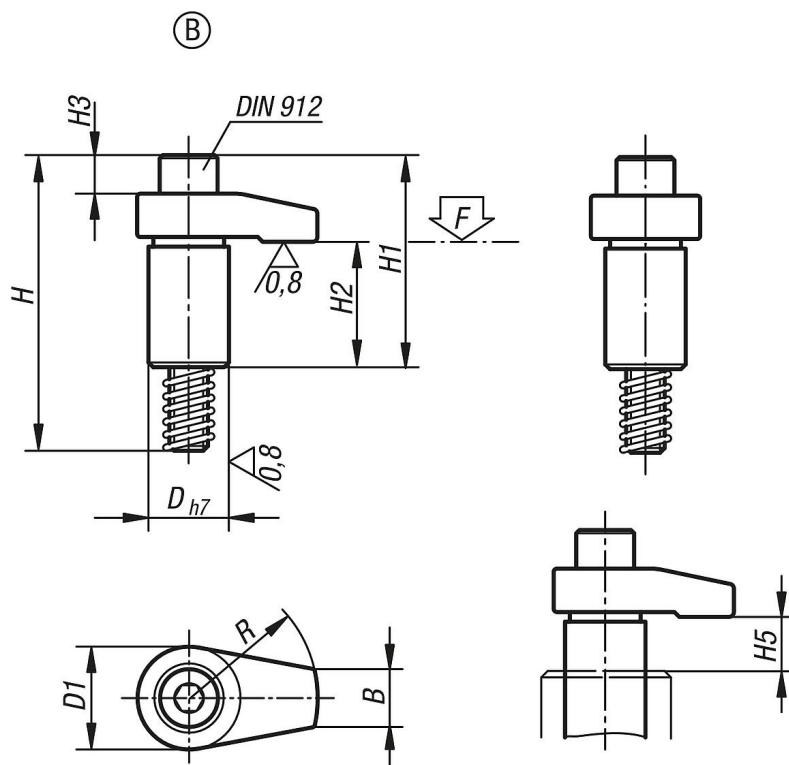
优点：
紧凑型应用设计，亦适用于狭窄的空间
各种规格和尺寸

附件：
夹具夹板支架 04375。
夹具夹板支架 04379。
加高筒 04378。



夹紧高度可根据需要
通过紧块支架和加高筒
调节。

图纸



商品概述

订货号	类型	D	D1	H	H1	H2	H3	H4	H5 max. 夹紧范围	B	R	内六角螺栓 DIN 912	锁紧扭矩 max. Nm	F max. kN
04372-208020	B	18	22	58	37	23	2	7	10	10	20	M8x50	37,2	13,6
04372-208025	B	18	22	58	37	23	2	7	10	10	25	M8x50	32,3	10,9
04372-208030	B	18	22	58	37	23	2	7	10	10	30	M8x50	29,4	9
04372-212040	B	25	32	92	66	39	11	12	15	18	40	M12x80	58,8	17,5
04372-212050	B	25	32	92	68	39	11	12	15	18	50	M12x80	49	14
04372-212060	B	25	32	92	68	39	11	12	15	18	60	M12x80	45,1	11,6
04372-216040	B	32	36	101	75	39	15	15	15	22	40	M16x85	166,6	37,9
04372-216050	B	32	36	101	75	39	15	15	15	22	50	M16x85	147	30,4
04372-216060	B	32	36	101	75	39	15	15	15	22	60	M16x85	127,4	25,2