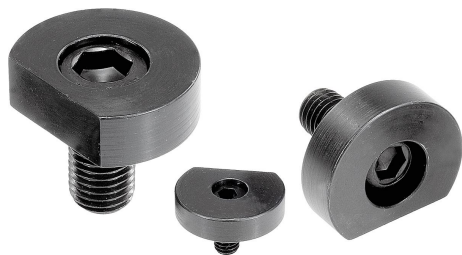


商品描述/产品说明



产品说明

材料：
偏心螺栓为合金钢材质。
压块为钢制。

规格：
偏心螺栓经黑色氧化处理。
压块经黑色氧化处理。

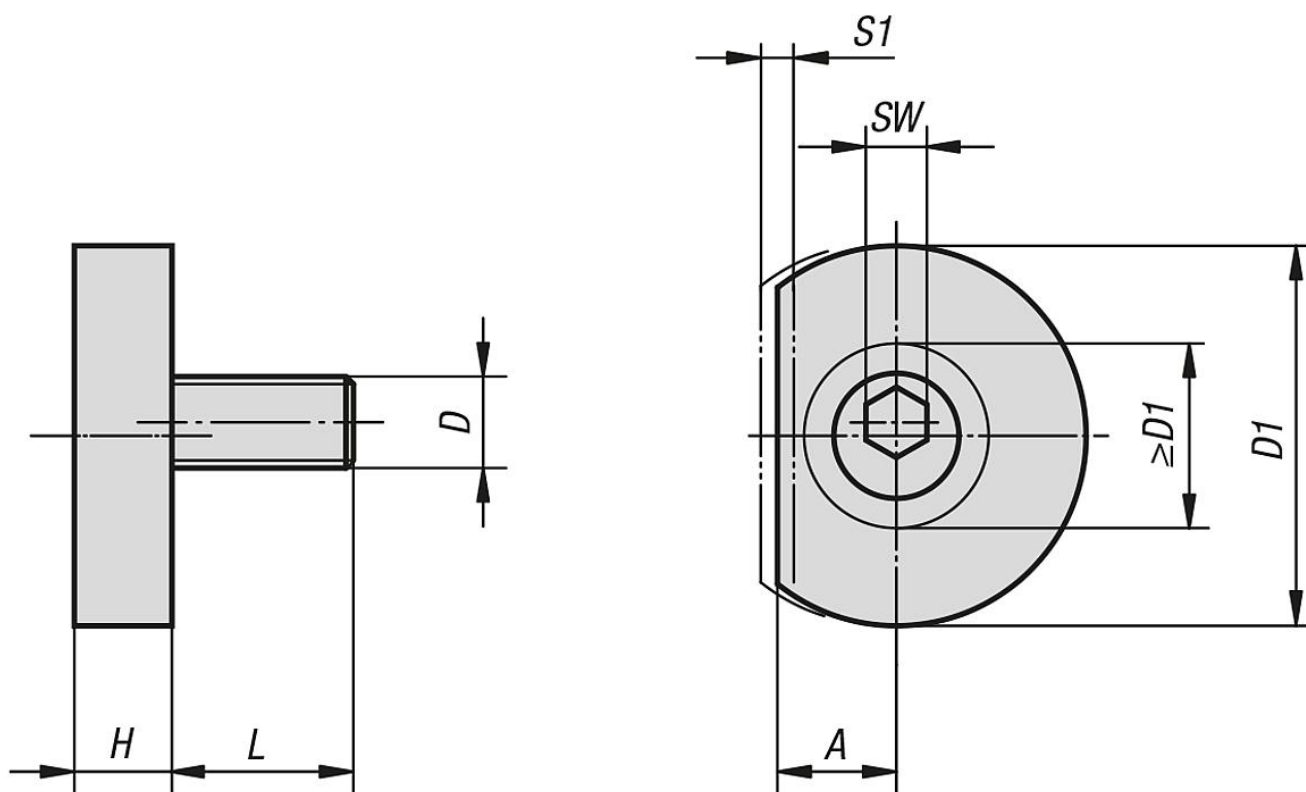
提示：
其垫圈可铣削成夹紧工件的各种形状。适用圆形、异形或不稳定的工件。垫圈边缘至螺栓中心的距离和偏心螺栓04435 相同，故此必要时可替换使用。

“A” = 从工件至螺纹中心的距离（夹紧螺栓）。

“D1 min.” = 最大铣削深度。

根据要求：
备用偏心螺栓。

图纸



商品概述

订货号	A	D	D1	D1 min.	H	L	SW	S1 (夹紧行程)	夹紧力 kN	NLM 附件
04431-06	7,8	M6	24,9	12,1	6,4	11,9	4	1,01	3,3	04521-10-0612
04431-10	10,2	M10	31,2	17,2	8,9	18	7	1,52	8,9	04521-10-1020
04431-12	12,7	M12	37,6	22,4	11,4	22,9	8	2,03	17,8	04521-10-1225

商品概述

订货号	A	D	D1	D1 min.	H	L	SW	S1 (夹紧行程)	夹紧力 kN	NLM 附件
04431-16	15	M16	43,9	26,1	14	28,6	12	2,54	26,7	04521-10-1630