

## 商品描述/产品说明



## 产品说明

材料：  
齿形盘，渗碳钢。  
偏心螺栓，调质钢。

规格：  
偏心螺栓调质为 10.9 级，并经黑色氧化处理。  
齿形盘经硬化和阳极氧化处理。

提示：  
经硬化处理的齿形盘适合用于夹紧毛坯件（锯切件、铸件和锻件）。  
不适用于在指定扭矩下夹紧硬质材料。

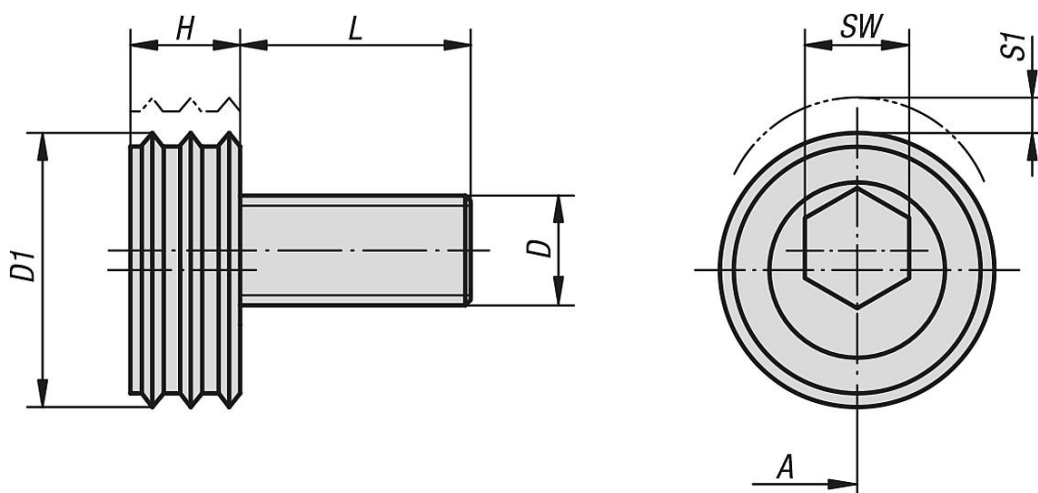
夹紧时建议顺时针旋转。拧紧后，螺钉的内六角应在右侧。（将偏心螺栓拧到底，然后再拧回一圈）。

“A” = 从工件至螺纹中心的距离（夹紧螺栓）。

根据要求：  
用于夹紧偏心螺钉的备用螺栓 K1969。

工作原理：  
夹紧过程：  
1. 将偏心螺栓拧至挡块。  
2. 将偏心螺栓再拧回一圈。  
3. 放入工件。  
4. 顺时针旋转偏心螺栓，拧紧工件。  
（拧紧后，偏心螺栓的内六角应在右侧）。

## 图纸



## 商品概述

订货号	A	D	D1	L	H	SW	S1 (夹紧行程)	夹紧力 kN	锁紧扭矩 max. Nm	NLM 附件
04434-12	12,7	M12	25,4	22,5	9,6	8	2,03	17,8	88	04521-10-1225
04434-16	15	M16	30,1	26,8	12,7	12	2,54	26,7	135	04521-10-1630

商品概述

---