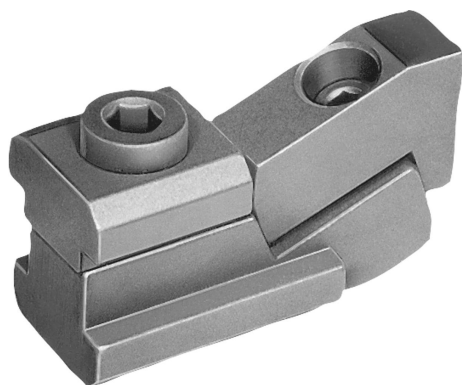


商品描述/产品说明



产品说明

材料：
钢制。

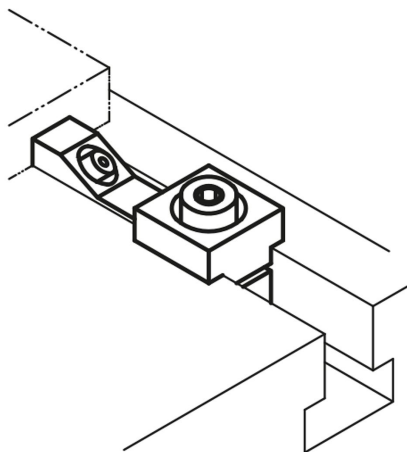
规格：
淬火和黑色氧化处理。

提示：

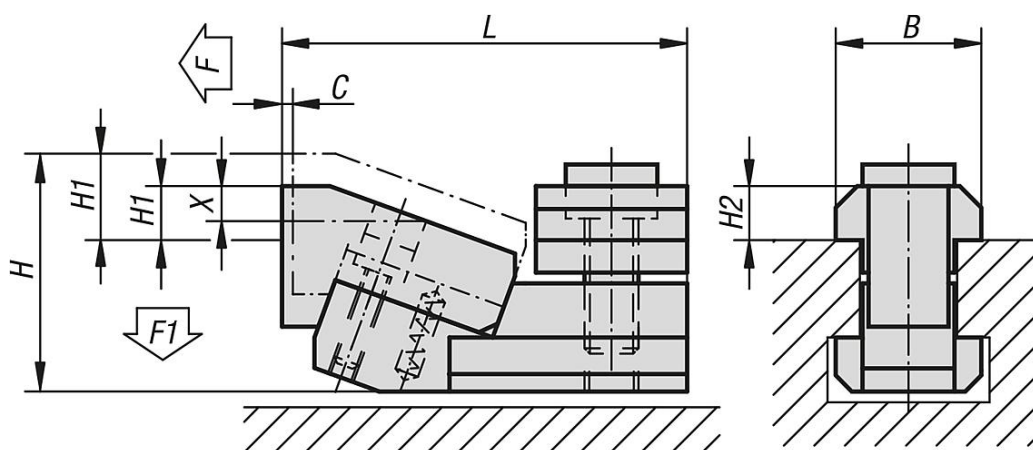
通过这种平夹具可以对特别低的工件进行夹紧。夹紧作用的同时会产生下压力，工件被牢固地压在工作台上。

“H1”和“X”适用最大T型槽深，参照DIN 650 标准。

如果是最小槽深，为了达到较低的夹紧高度，可以将夹紧件磨削掉尺寸X。



图纸



商品概述

订货号	槽宽	C	L	B	H	H1 min.	H1 max.	X	H2	F kN	F1 kN
04470-12	12	1,8	52	18	31	3,5	8,5	5	7	5	0,6

商品概述
