

## 商品描述/产品说明



## 产品说明

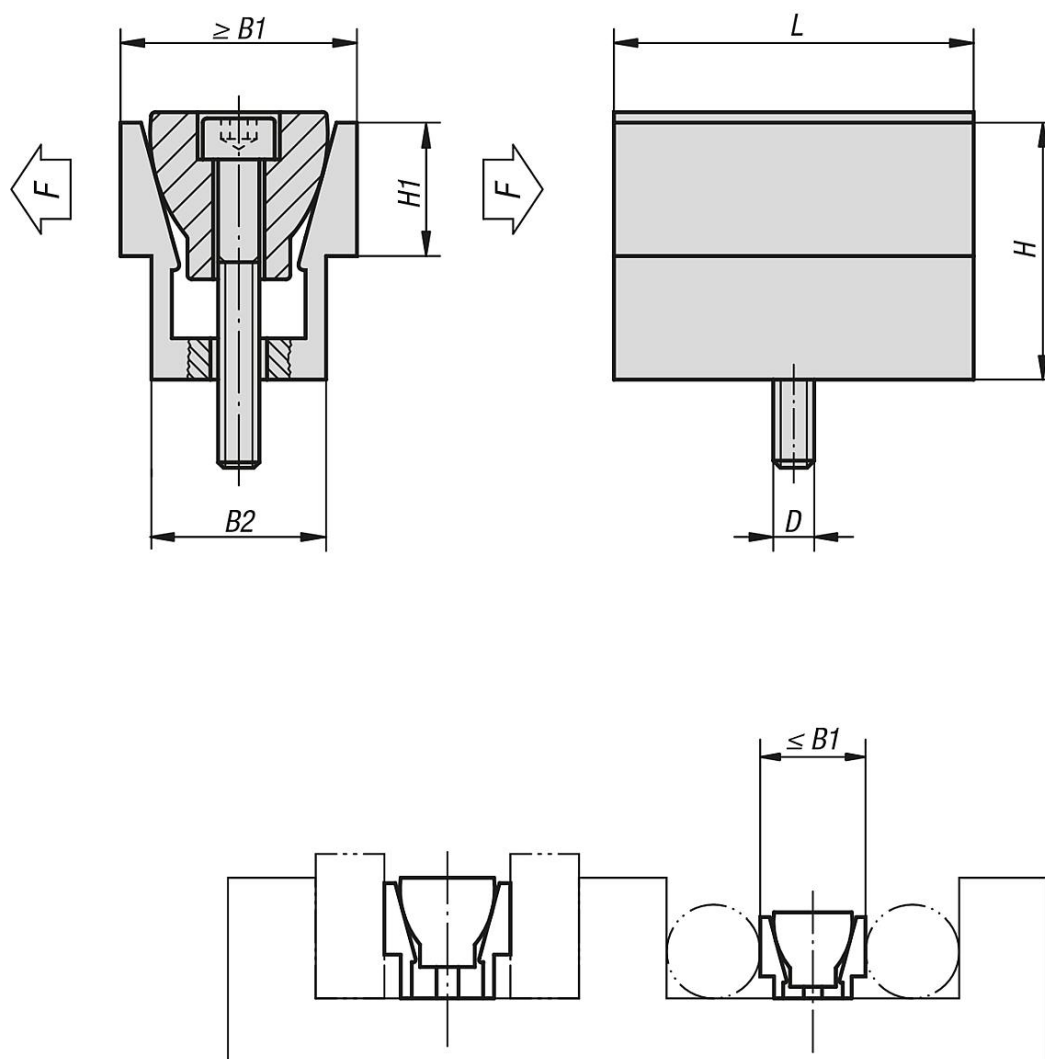
材料：  
外部部件为铝制型材。  
楔子为渗碳钢。

规格：  
外部部件经阳极氧化处理。  
楔子经黑色氧化处理。

提示：  
使用楔形夹具可以同时夹紧两个工件。楔形夹具最适合夹紧圆形和直角形零件。通过其紧凑结构，可以空间节省的进行多重夹紧。

图纸提示：  
在夹紧状态下，下表 给出来最大的B1尺寸。

## 图纸



## 商品概述

订货号	D	L	B1 min. - max.	B2	H	H1	夹紧力 max. kN	锁紧扭矩 max. Nm
04522-04	M4	15,9	12,3 - 13,1	10,4	12,7	5,6	2,2	3,4
04522-06	M6	23,8	18,6 - 19,9	16,1	19	9,5	6,7	14,3
04522-08	M8	31,7	24,8 - 26,6	20,8	25,4	12,7	8,9	14,5
04522-12	M12	47,6	37,3 - 39,7	30,8	38,1	19	15,6	38,4
04522-16	M16	63,5	49,7 - 52,8	41,2	50,8	25,4	26,7	74,6