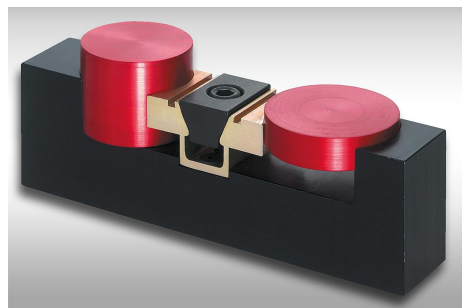


商品描述/产品说明



产品说明

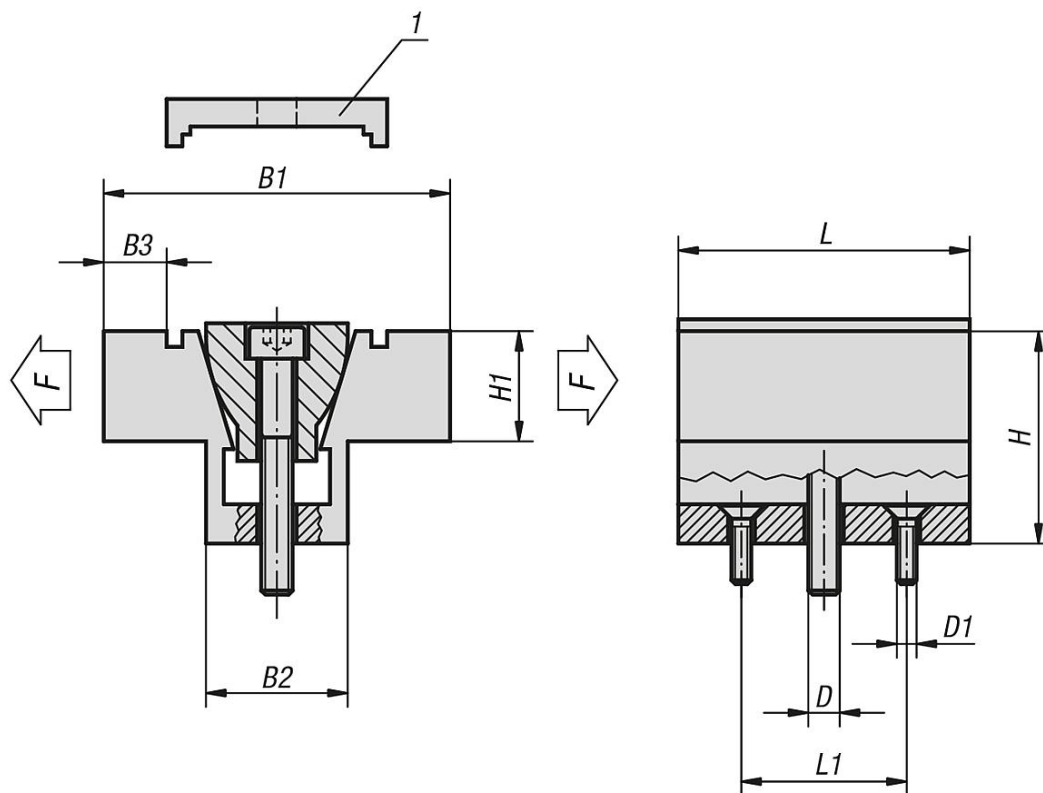
材料：
外部部件为铝制型材。
楔子为渗碳钢。

规格：
外部部件经阳极氧化处理。
楔子经黑色氧化处理。

提示：
使用楔形夹具可以同时夹紧两个工件。可以根据需要对夹紧块加工，实现牢固可靠和无应力的工件夹紧。通过其紧凑结构，可以空间节省的进行多重夹紧。

图纸提示：
1) 锁紧板仅用于成型铣削，不用于工件夹紧。

图纸



商品概述

订货号	D	D1	L	L1	B1 min. - max.	B2	B3	H	H1	夹紧力 max. kN	锁紧扭矩 max. Nm
04523-04	M4	M2	15,7	10,16	28,6 - 29,1	10,6	4,6	12,7	6,3	2,2	3,4
04523-06	M6	M4	23,9	15,9	38,1 - 39	16,1	6,6	19,1	9,4	6,7	14,3
04523-08	M8	M4	31,8	20,6	50,8 - 52	20,8	9,9	25,4	12,7	8,9	14,5

商品概述

订货号	D	D1	L	L1	B1 min. - max.	B2	B3	H	H1	夹紧力 max. kN	锁紧扭矩 max. Nm
04523-12	M12	M5	47,5	30,5	76,2 - 78	30,9	15,7	38,1	19	15,6	38,4
04523-16	M16	M6	63,5	41,28	101,6 - 103,9	41,3	20,3	50,8	25,4	26,7	74,6