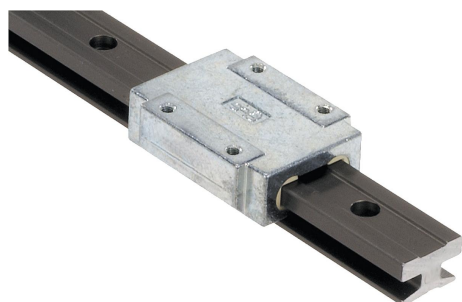


商品描述/产品说明



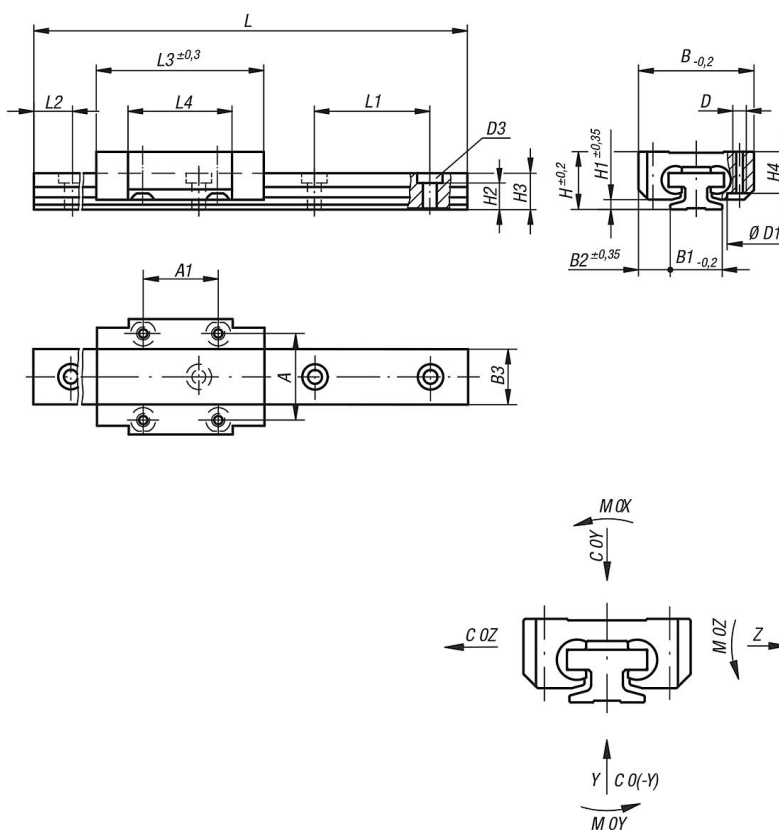
产品说明

材料：
 锌制滑座基体，iglidur® J 制滑动元件。

提示：

小型线性导轨因其干运行特性和耐腐蚀性而完全免维护。iglidur® J 制滑动元件耐磨损且可更换。使用温度最高达 80 °C。
 该小型线性导轨的主要优势是较小的结构尺寸。

图纸



商品概述

订货号	规格	尺寸	C0Y N	C0(-Y) N	C0Z N	M0X Nm	M0Y Nm	M0Z Nm	A	A1	B	B2	D	D1	H	H1	H4	L3	L4
21210-0900	标准固定滑块	9	480	480	240	3,4	1,8	1,8	15	13	20	5,5	M2	4,4	10	1,7	7,2	29	18
21210-1200	标准固定滑块	12	960	960	480	9,2	4,4	4,4	20	15	27	7,5	M3	6,5	13	2,2	9,5	34	22
21210-1500	标准固定滑块	15	1400	1400	700	17	8	8	25	20	32	8,5	M3	6,5	16	2,8	11	42	31
21210-0920	y 轴的浮动	9	480	480	240	3,4	1,8	1,8	15	13	20	5,5	M2	4,4	10	1,7	7,2	29	18
21210-1220	y 轴的浮动	12	960	960	480	9,2	4,4	4,4	20	15	27	7,5	M3	6,5	13	2,2	9,5	34	22
21210-1520	y 轴的浮动	15	1400	1400	700	17	8	8	25	20	32	8,5	M3	6,5	16	2,8	11	42	31
21210-0930	z 方向的浮动	9	480	480	240	3,4	1,8	1,8	15	13	20	5,5	M2	4,4	10	1,7	7,2	29	18
21210-1230	z 方向的浮动	12	960	960	480	9,2	4,4	4,4	20	15	27	7,5	M3	6,5	13	2,2	9,5	34	22
21210-1530	z 方向的浮动	15	1400	1400	700	17	8	8	25	20	32	8,5	M3	6,5	16	2,8	11	42	31

商品概述
