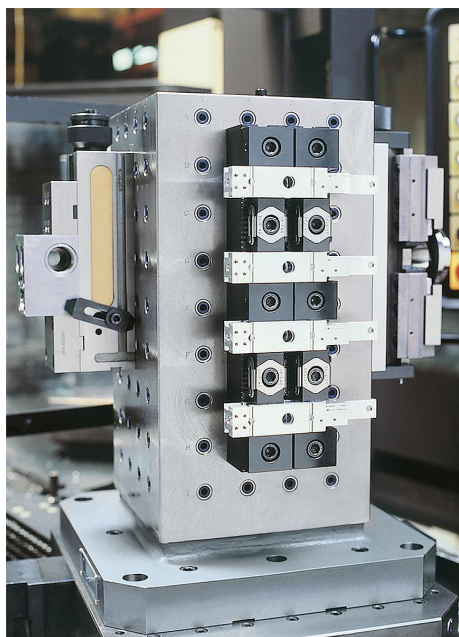
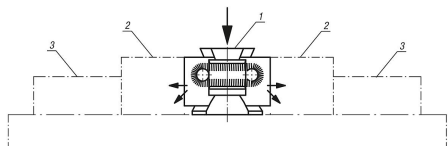
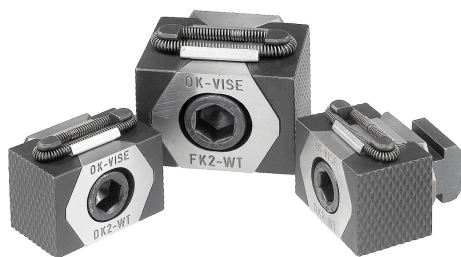


商品描述/产品说明



产品说明

材料：

主体、夹紧元件材质为工具钢。

规格：

主体经硬化处理。

夹紧元件经硬化 (49-51 HRC) 和黑色氧化处理。

楔形面经打磨处理。

提示：

这种楔形夹具结构紧凑特别适合进行水平和垂直方向上的多重夹紧。借助经硬化和打磨处理的楔形表面可以达到较大的夹持力。

可以选择在夹紧的时候将楔形夹具装入螺纹孔或者 T 型槽中。通过拧入内六角 DIN 912 夹紧螺栓，两个夹紧元件会朝外移动，并将工件顶住工件挡板。

夹紧作用的同时会产生下压力。

针对相应订购编号的移动距离：

04527-12 = ± 1.0 mm

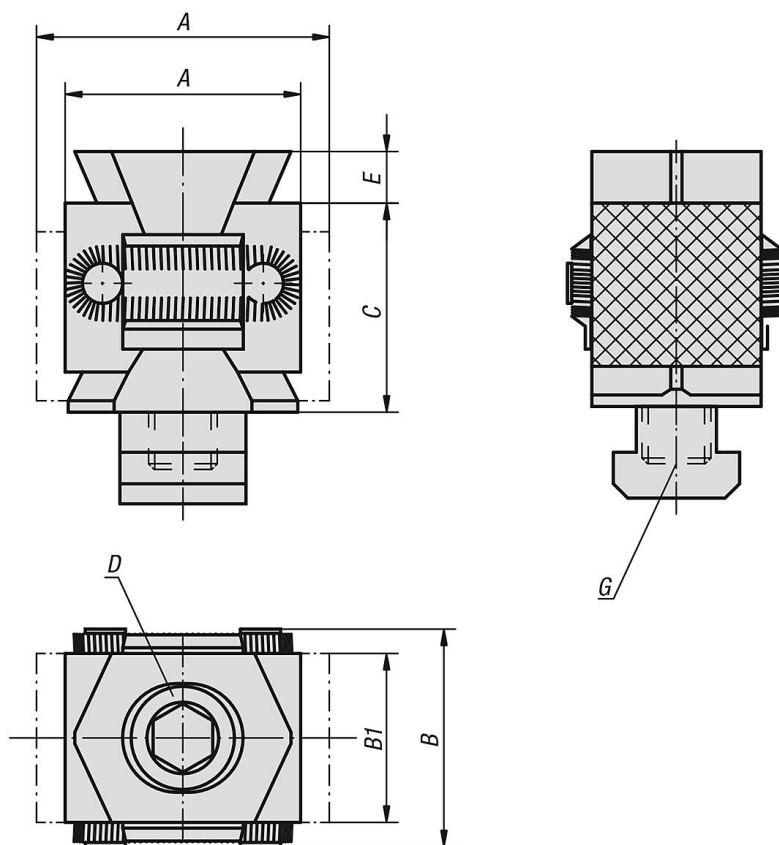
04527-16 = ± 1.5 mm

图纸提示：

D) 圆柱头螺丝 DIN 912

- 1) 楔形夹具
- 2) 工件
- 3) 固定挡块

图纸



商品概述

订货号	A min.	A max.	B	B1	C	D	E	类型 2	G	夹紧力 max. kN	锁紧扭矩 max. Nm
04527-12	42	49	41	30	36	M12X60	5	用于螺纹孔	M12	40	85
04527-1214	42	49	41	30	36	M12X50	5	用于 t 型槽	14	40	85
04527-16	57	67	56	42	50	M16X80	5	用于螺纹孔	M16	60	210
04527-1618	57	67	56	42	50	M16X70	5	用于 t 型槽	18	60	210