



产品说明

材料：
钢制：
顶销硬化处理：
强度等级 5.8。

不锈钢：
顶销硬化处理。
螺纹套筒 1.4305。
顶销 1.4034。

顶销未经硬化处理：
螺纹套筒 1.4305。
顶销 1.4305。
黑灰色热塑性塑料蘑菇头把手。

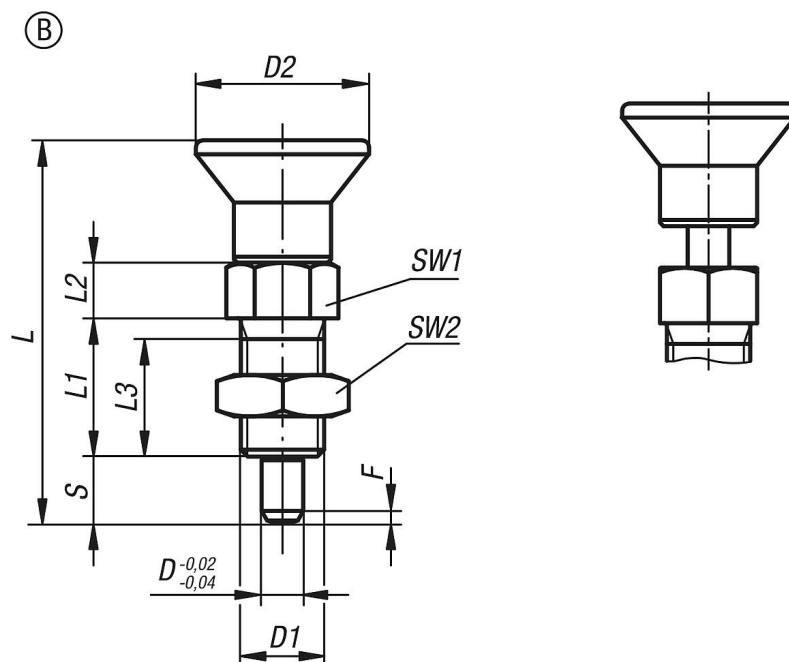
规格：
钢制：
顶销经硬化、抛光和黑色氧化处理。

不锈钢：
顶销经硬化、抛光和黑色氧化处理。顶销未经硬化、抛光和黑色氧化处理。

提示：
分度销用于固定工件防止侧向位置移动。只有将顶销拔出后才能移动到新位置。

根据要求：
特殊类型。

图纸



商品概述

订货号 钢制 经硬化处理	订货号 不锈 钢 经硬化处理	订货号 不锈 钢 未硬化处理	类 型	D	D1	D2	L	L1	L2	L3	行 程 S	SW1	SW2	Fx30°	初始位置 弹簧弹力 F1 约 N	终点位置 弹簧弹力 F2 约 N
03089-22903	03089-202903	03089-212903	B	3	M6x0,75	14	33	12	5	10	5	8	10	0,8	4,5	12
03089-22004	03089-202004	03089-212004	B	4	M8x1	18	40,5	15	6	13	6	10	13	1	6	15
03089-22105	03089-202105	03089-212105	B	5	M10x1	21	46,5	17	7	15	8	13	17	1,3	5	16
03089-22206	03089-202206	03089-212206	B	6	M12x1,5	25	54,7	20	8	17	9	14	19	1,8	6	18
03089-22308	03089-202308	03089-212308	B	8	M16x1,5	33	72	26	10	23	12	19	24	2,3	15	45
03089-22410	03089-202410	03089-212410	B	10	M20x1,5	33	79	28	12	25	15	22	30	2,8	15	43
03089-22412	03089-202412	03089-212412	B	12	M20x1,5	33	84	28	14	25	18	22	30	2,8	15	51
03089-22516	03089-202516	03089-212516	B	16	M24x2	40	104	32	18	28	24	27	36	3,2	20	50