

## 商品描述/产品说明



## 产品说明

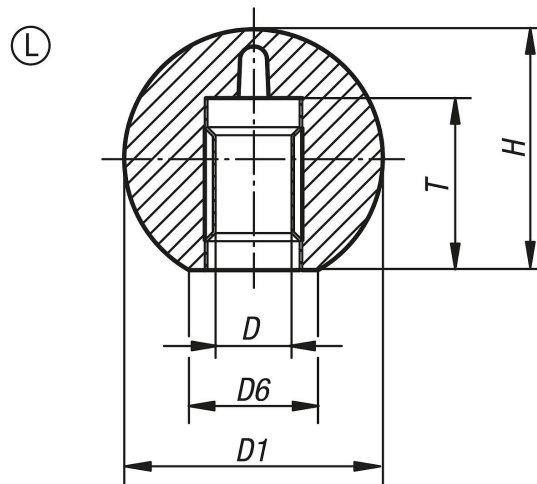
材料：  
热固塑料 PF 31，黑色。  
钢制衬套，镀锌。

规格：  
经高光泽抛光处理。

提示：  
L 型的安装：用锤子轻轻的敲击手柄球将其固定。请仅使用橡胶或塑料锤子，重量不得超过 200 g！

轴公差：  
带夹具套筒的手柄球能够以 h9 的公差安装在市售的杆件上。随供的夹紧套筒确保了稳固连接。

## 图纸



## 商品概述

订货号	类型	主体颜色	D	D1	D6	H	T
06250-42005	L	黑色	5	20	12	18	13
06250-42506	L	黑色	6	25	15	23	16
06250-42508	L	黑色	8	25	15	23	15
06250-43208	L	黑色	8	32	18	29	15
06250-43210	L	黑色	10	32	18	29	20
06250-44010	L	黑色	10	40	20	37,5	20
06250-44012	L	黑色	12	40	20	37,5	23
06250-45012	L	黑色	12	50	28	48	20