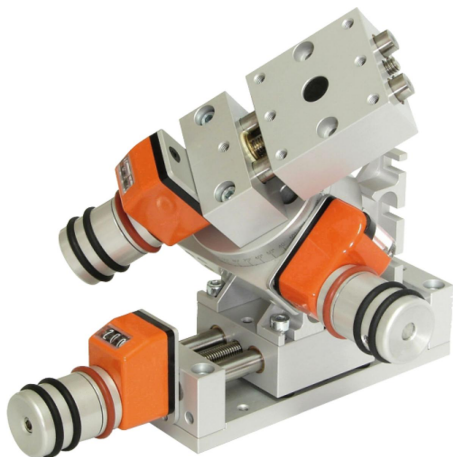


## 商品描述/产品说明



for electrics



## 产品说明

## 材料：

铝合金制基体和圆台，经阳极氧化处理。

钢制丝杠，经渗碳硬化处理。

滑动轴承丝杠支承，免维护。

塑料制位置指示器。

## 规格：

旋转轴的径向间隙  $< 0.015\text{mm}$ 。

旋转轴的轴向间隙  $< 0.02\text{mm}$ 。

重复精度  $< 0.05^\circ$ 。

自锁型丝杠。

## 提示：

调节行程为  $360^\circ$ ，无限位挡块。

位置指示器以  $0.1^\circ$  步幅计数，顺时针从  $0.0^\circ$  递增至  $9.9^\circ$ 。圆台按逆时针方向转动。圆台一周的刻度表示  $10^\circ$  步幅。

拆下旋转把手，随后松开两个十字螺钉，可将位置指示器固定在 4 个安装位置。

## 传动比：

21161-08 = 50:1

21161-12 = 55:1

定位圆台可在模块设计原理下以其各自的结构尺寸轻松组合。

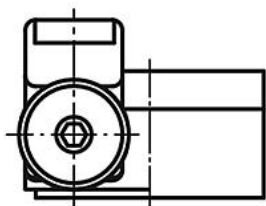
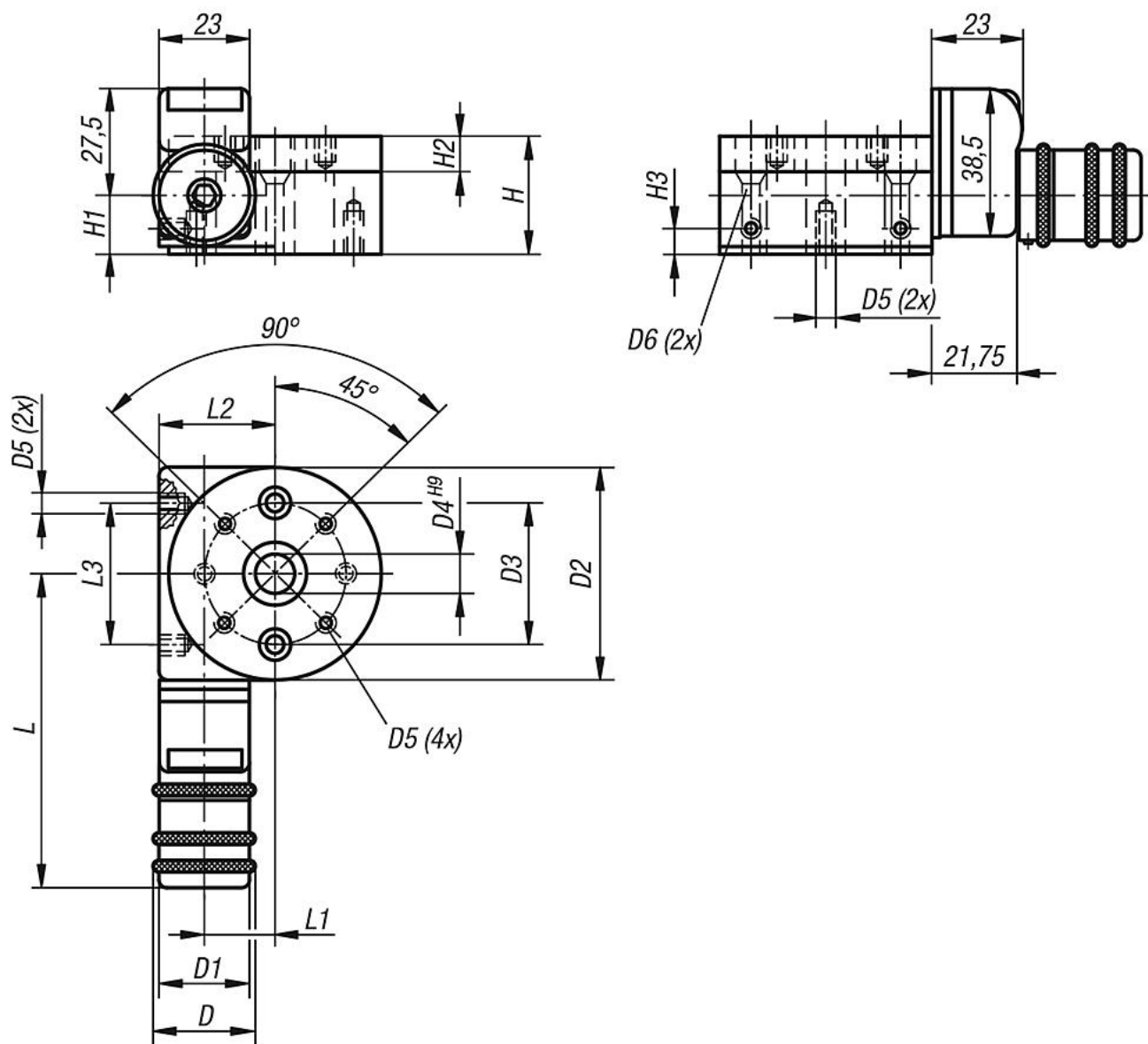
## 图纸提示：

位置指示器的安装位置：

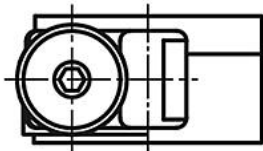
- a) 上 (默认)
- b) 右
- c) 下
- d) 左

依照 DIN 74-Bm (D6) 的所有沉孔

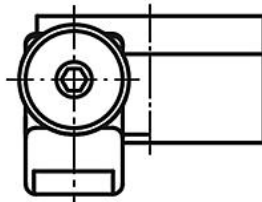
图纸



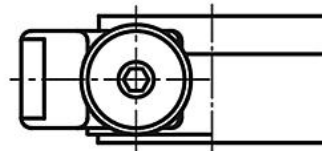
a



b

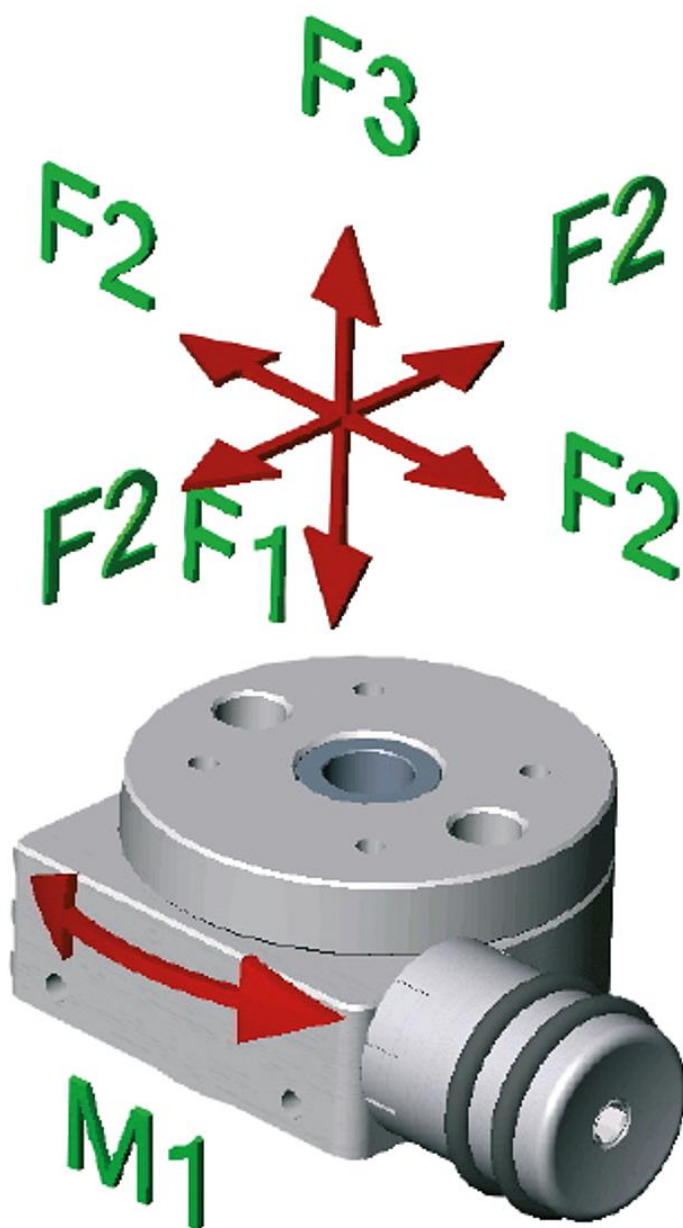


c



d

图纸



商品概述

订货号	D	D1	D2	D3	D4	D5	D6	H	H1	H2	H3	L	L1	L2	L3	F1 N	F2 N	F3 N	M1 Nm
21161-08	26	23	54	36	10	M4x6	4	30	14	9	6	80	17	29	36	500	500	200	3
21161-12	26	23	80	60	15	M6x9	6	40	17,5	12	6	93	31	43	60	500	500	200	5