

商品描述/产品说明



产品说明

材料：

热塑性塑料曲柄。

热塑性塑料和钢制圆柱形手柄。

规格：

黑灰色热塑性塑料。

钢制部件经过黑色氧化处理。

提示：

轮毂盖和可旋转的圆柱形手柄并未安装。

安装时，必须将手柄轴拧入安装孔中。

如果是带横孔的规格，则要通过旋入 ISO 4027 (DIN 914) 埋头螺栓进行固定。

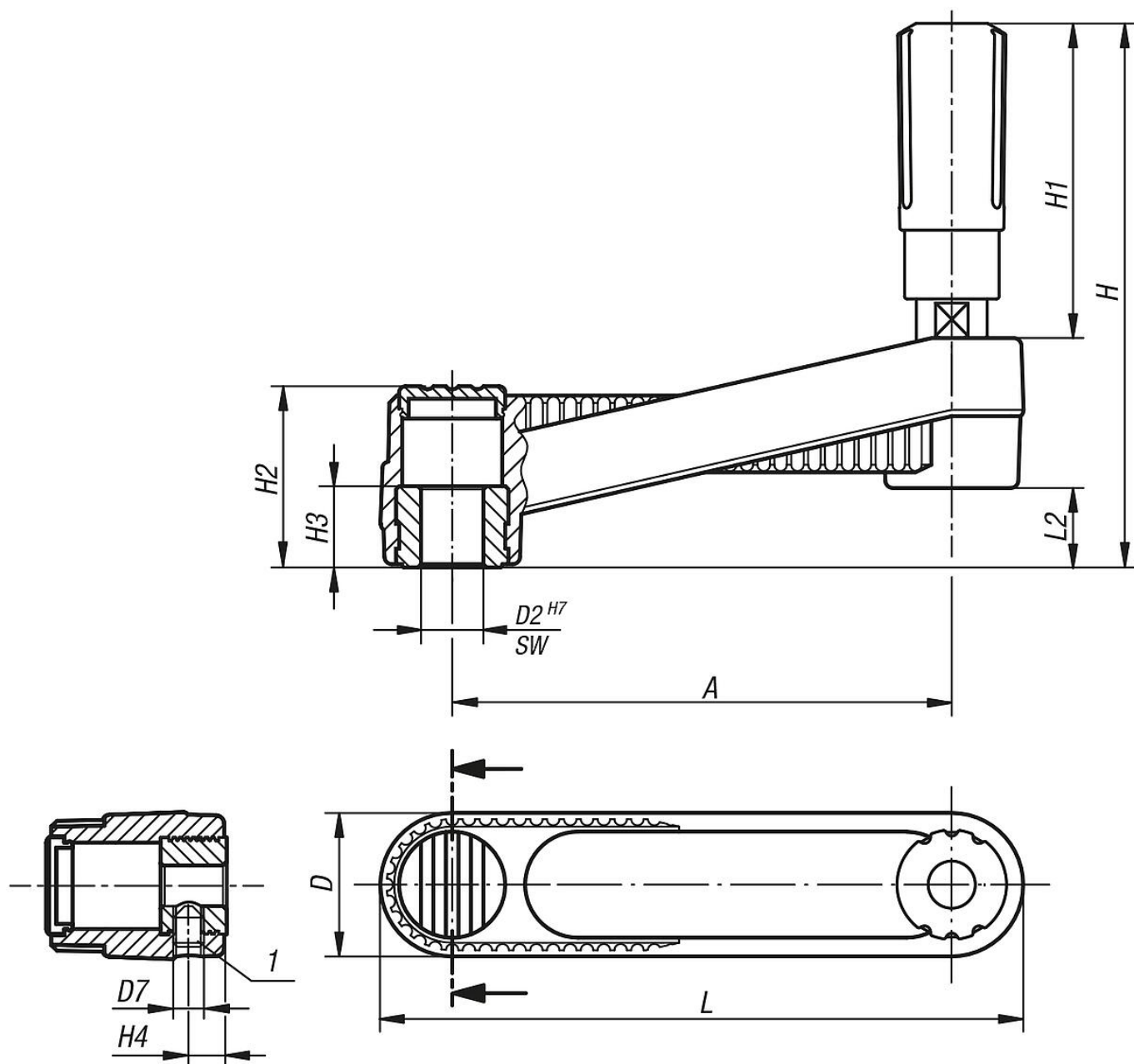
附件：

07161 短头内六角圆柱头螺栓 DIN 6912。

图纸提示：

1) 十字孔相对于键槽偏移 90° 的位置

图纸



商品概述

订货号	类型 1	类型 2	材料	A	D	D7	H	H1	H2	H3	H4	L	L2	SW
06500-4108	内四角	无横孔	钢制	80	24	-	85,8	49,1	28,5	13	-	104	12,7	8
06500-4110	内四角	无横孔	钢制	80	24	-	85,8	49,1	28,5	13	-	104	12,7	10
06500-4210	内四角	无横孔	钢制	100	29	-	107,1	61,4	35,5	13	-	129	15,7	10
06500-4212	内四角	无横孔	钢制	100	29	-	107,1	61,4	35,5	13	-	129	15,7	12
06500-4312	内四角	无横孔	钢制	125	36	-	139,5	82,5	44	18,5	-	161	19,5	12
06500-4314	内四角	无横孔	钢制	125	36	-	139,5	82,5	44	18,5	-	161	19,5	14
06500-41086	内四角	带横孔	钢制	80	24	M6	85,8	49,1	28,5	13	7,5	104	12,7	8
06500-41106	内四角	带横孔	钢制	80	24	M6	85,8	49,1	28,5	13	7,5	104	12,7	10
06500-42106	内四角	带横孔	钢制	100	29	M6	107,1	61,4	35,5	13	7,5	129	15,7	10
06500-42126	内四角	带横孔	钢制	100	29	M6	107,1	61,4	35,5	13	7,5	129	15,7	12
06500-43126	内四角	带横孔	钢制	125	36	M6	139,5	82,5	44	18,5	7,5	161	19,5	12
06500-43146	内四角	带横孔	钢制	125	36	M6	139,5	82,5	44	18,5	7,5	161	19,5	14

商品概述
