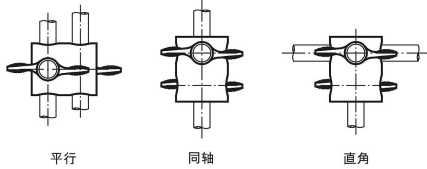


商品描述/产品说明



排列：



平行

同轴

直角

产品说明

材料：

蝶形旋钮：

把手部分，热塑性塑料，黑灰色。

螺栓，钢制 5.8。

主体：

高强度铝材。

规格：

钢制件，经蓝色钝化处理。

铝制，镍银阳极氧化。

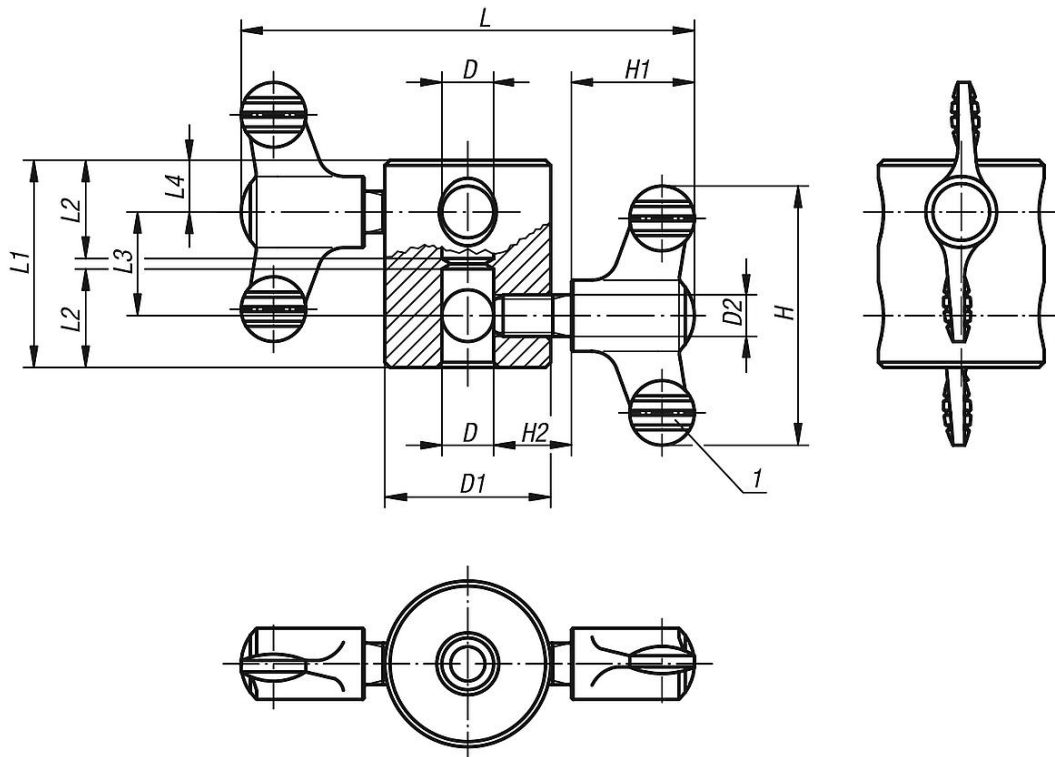
提示：

使用多用连接件可以使轴杆（棒材、管材等）在轴向或径向延长。通过平行分布，还可以实现例如：实现棒材结构的强化和刚化。此外，通过连接件上轴孔，还可以实现直角连接。

图纸提示：

1) 蝶形旋钮

图纸



商品概述

订货号	D	D1	D2	H	H1	H2	L	L1	L2	L3	L4
06622-01	8	28	M8	50	24	15	86	36	17	20	8
06622-02	10	32	M8	50	24	15	88	40	19	20	10
06622-03	12	36	M8	50	24	15	90	44	21	20	12
06622-04	16	45	M10	75	35,6	20	127,2	56	27	24	16

