

商品描述/产品说明



产品说明

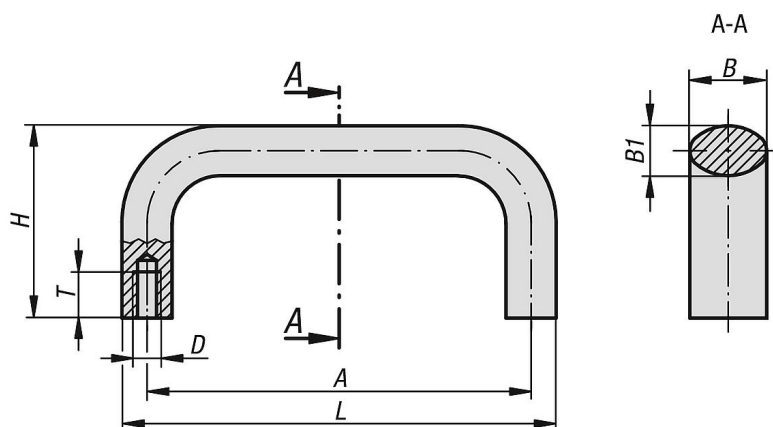
材料：
椭圆铝 EN AW-6060。

规格：
黑色或红宝石色 RAL 3003 粉末涂层或经自然色阳极氧化处理。

提示：
该弓形把手特别稳定，并且还可以在需要用力操作处理的位置使用。

装配：
背面安装。

图纸



商品概述

订货号	主体颜色	主体表面	A	B	B1	D	H	L	T	负载能力 N
06920-10001	黑色	经喷涂处理	100	21	13	M6	50	113	12	1000
06920-11201	黑色	经喷涂处理	112	21	13	M6	50	125	12	1000
06920-1120108	黑色	经喷涂处理	112	25	17	M8	55	129	14	1000
06920-12001	黑色	经喷涂处理	120	21	13	M6	50	133	12	1000
06920-1200108	黑色	经喷涂处理	120	25	17	M8	55	137	14	1000
06920-12801	黑色	经喷涂处理	128	21	13	M6	50	141	12	1000
06920-1280108	黑色	经喷涂处理	128	25	17	M8	55	145	14	1000
06920-1600106	黑色	经喷涂处理	160	21	13	M6	50	173	12	1000
06920-16001	黑色	经喷涂处理	160	25	17	M8	55	177	14	1000
06920-18001	黑色	经喷涂处理	180	25	17	M8	55	197	14	1000
06920-19201	黑色	经喷涂处理	192	25	17	M8	55	209	14	1000
06920-35001	黑色	经喷涂处理	350	25	17	M8	55	367	14	1000
06920-110003	自然色	阳极氧化	100	21	13	M6	50	113	12	1000
06920-111203	自然色	阳极氧化	112	21	13	M6	50	125	12	1000
06920-11120308	自然色	阳极氧化	112	25	17	M8	55	129	14	1000
06920-112003	自然色	阳极氧化	120	21	13	M6	50	133	12	1000
06920-11200308	自然色	阳极氧化	120	25	17	M8	55	137	14	1000
06920-112803	自然色	阳极氧化	128	21	13	M6	50	141	12	1000
06920-11280308	自然色	阳极氧化	128	25	17	M8	55	145	14	1000
06920-11600306	自然色	阳极氧化	160	21	13	M6	50	173	12	1000
06920-116003	自然色	阳极氧化	160	25	17	M8	55	177	14	1000
06920-118003	自然色	阳极氧化	180	25	17	M8	55	197	14	1000
06920-119203	自然色	阳极氧化	192	25	17	M8	55	209	14	1000
06920-135003	自然色	阳极氧化	350	25	17	M8	55	367	14	1000
06920-10027	红色 RAL 3003	经喷涂处理	100	21	13	M6	50	113	12	1000

商品概述

订货号	主体颜色	主体表面	A	B	B1	D	H	L	T	负载能力 N
06920-11227	红色 RAL 3003	经喷涂处理	112	21	13	M6	50	125	12	1000
06920-1122708	红色 RAL 3003	经喷涂处理	112	25	17	M8	55	129	14	1000
06920-12027	红色 RAL 3003	经喷涂处理	120	21	13	M6	50	133	12	1000
06920-1202708	红色 RAL 3003	经喷涂处理	120	25	17	M8	55	137	14	1000
06920-12827	红色 RAL 3003	经喷涂处理	128	21	13	M6	50	141	12	1000
06920-1282708	红色 RAL 3003	经喷涂处理	128	25	17	M8	55	145	14	1000
06920-1602706	红色 RAL 3003	经喷涂处理	160	21	13	M6	50	173	12	1000
06920-16027	红色 RAL 3003	经喷涂处理	160	25	17	M8	55	177	14	1000
06920-18027	红色 RAL 3003	经喷涂处理	180	25	17	M8	55	197	14	1000
06920-19227	红色 RAL 3003	经喷涂处理	192	25	17	M8	55	209	14	1000
06920-35027	红色 RAL 3003	经喷涂处理	350	25	17	M8	55	367	14	1000