

## 商品描述/产品说明



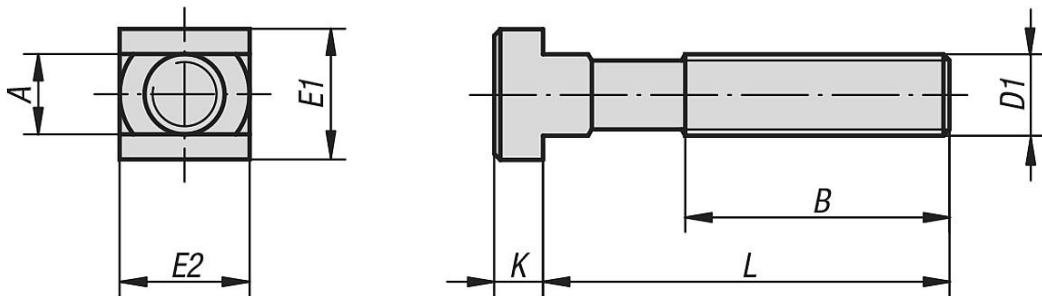
## 产品说明

材料：  
调制钢。

规格：  
锻造，研磨，轧制螺纹。  
强度为12.9，黑色。

提示：  
允许的最大负荷参见技术手册。

## 图纸



## 商品概述

订货号	槽宽	D1	L	A	B	E1/E2	K
07040-11250	12	M12	50	11,7	35	18	7
07040-11280	12	M12	80	11,7	55	18	7
07040-112100	12	M12	100	11,7	65	18	7
07040-112125	12	M12	125	11,7	75	18	7
07040-112160	12	M12	160	11,7	100	18	7
07040-112200	12	M12	200	11,7	120	18	7
07040-11450	14	M12	50	13,7	35	22	8
07040-11480	14	M12	80	13,7	55	22	8
07040-114100	14	M12	100	13,7	65	22	8
07040-114125	14	M12	125	13,7	75	22	8
07040-114160	14	M12	160	13,7	100	22	8
07040-114200	14	M12	200	13,7	120	22	8
07040-11663	16	M16	63	15,7	45	25	9
07040-116100	16	M16	100	15,7	65	25	9
07040-116125	16	M16	125	15,7	85	25	9
07040-116160	16	M16	160	15,7	100	25	9
07040-116250	16	M16	250	15,7	150	25	9

## 商品概述

订货号	槽宽	D1	L	A	B	E1/E2	K
07040-11863	18	M16	63	17,7	45	28	10
07040-118100	18	M16	100	17,7	65	28	10
07040-118125	18	M16	125	17,7	85	28	10
07040-118160	18	M16	160	17,7	100	28	10
07040-118250	18	M16	250	17,7	150	28	10
07040-12080	20	M20	80	19,7	55	32	12
07040-120125	20	M20	125	19,7	85	32	12
07040-120200	20	M20	200	19,7	125	32	12
07040-120315	20	M20	315	19,7	190	32	12
07040-12280	22	M20	80	21,7	55	35	14
07040-122125	22	M20	125	21,7	85	35	14
07040-122200	22	M20	200	21,7	125	35	14
07040-122315	22	M20	315	21,7	190	35	14
07040-124100	24	M24	100	23,7	70	40	16
07040-124160	24	M24	160	23,7	110	40	16
07040-124250	24	M24	250	23,7	150	40	16
07040-124400	24	M24	400	23,7	240	40	16
07040-128100	28	M24	100	27,7	70	44	18
07040-128160	28	M24	160	27,7	110	44	18
07040-128250	28	M24	250	27,7	150	44	18
07040-128400	28	M24	400	27,7	240	44	18