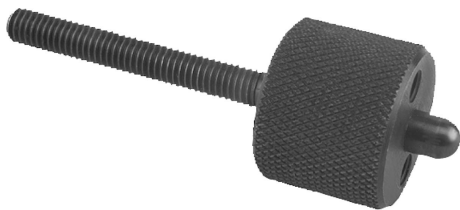


## 商品描述/产品说明



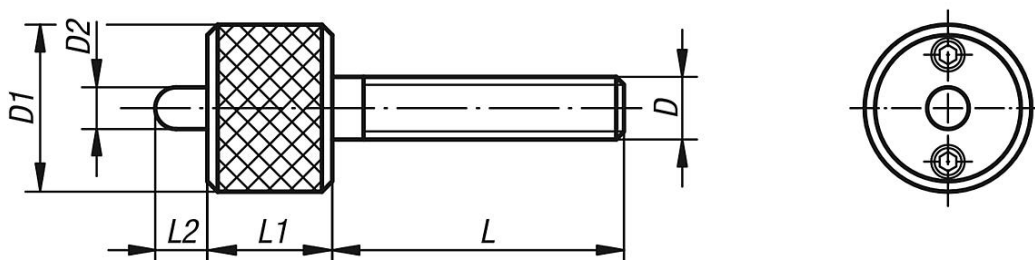
## 产品说明

材料：  
易切削钢。

规格：  
黑色氧化处理。

提示：  
滚花旋钮的扭矩通过两个弹簧顶珠传导，达到所设定的扭矩后旋钮可以自由转动。  
通过顶部的螺纹销可以调节设定扭矩。

## 图纸



## 商品概述

订货号	D	D1	D2	L	L1	L2	F1 N	F2 N
07132-06	M6	25	6	45	20	8	40	800
07132-10	M10	25	6	45	20	8	40	550
07132-12	M12	25	6	45	20	8	40	450