

## 商品描述/产品说明



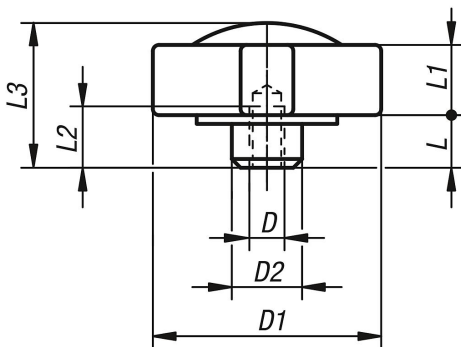
## 产品说明

材料：  
螺母 易切削钢螺  
把手 灰铸铁 GJL 250

规格：  
黑色氧化处理螺母。  
亮色手柄。

提示：  
扭矩把手的扭矩通过两个弹簧顶珠传导，达到所设定的扭矩后把手可以自由转动。  
通过顶部的螺纹销可以调节设定扭矩。

## 图纸



## 商品概述

订货号	D	D1	D2	L	L1	L2	L3	F1 N	F2 N
07133-08	M8	60	20	12	22	13	40	40	900
07133-10	M10	60	20	12	22	13	40	40	700
07133-12	M12	60	20	12	22	13	40	40	500