

商品描述/产品说明



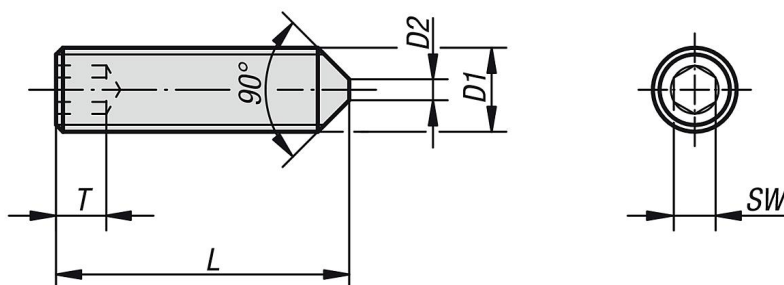
产品说明

材料：
钢制或不锈钢 A2.

规格：
钢制，强度等级 45 H，黑色。
不锈钢 A2-70，亮色。

提示：
对于 M4x5、M5x5、M5x6、M6x6、M8x8、M10x10，顶角为 120°。

图纸



商品概述

订货号	材料	D1	D2	L	T	SW
07166-03X5	钢制	M3	-	5	1,2	1,5
07166-03X6	钢制	M3	-	6	1,2	1,5
07166-03X8	钢制	M3	-	8	1,2	1,5
07166-03X10	钢制	M3	-	10	1,2	1,5
07166-03X12	钢制	M3	-	12	1,2	1,5
07166-03X16	钢制	M3	-	16	1,2	1,5
07166-03X20	钢制	M3	-	20	1,2	1,5
07166-04X5	钢制	M4	-	5	1,5	2
07166-04X6	钢制	M4	-	6	1,5	2
07166-04X8	钢制	M4	-	8	1,5	2
07166-04X10	钢制	M4	-	10	1,5	2
07166-04X12	钢制	M4	-	12	1,5	2
07166-04X16	钢制	M4	-	16	1,5	2
07166-04X20	钢制	M4	-	20	1,5	2
07166-04X25	钢制	M4	-	25	1,5	2
07166-05X5	钢制	M5	-	5	2	2,5
07166-05X6	钢制	M5	-	6	2	2,5
07166-05X8	钢制	M5	-	8	2	2,5
07166-05X10	钢制	M5	-	10	2	2,5
07166-05X12	钢制	M5	-	12	2	2,5
07166-05X14	钢制	M5	-	14	2	2,5
07166-05X16	钢制	M5	-	16	2	2,5
07166-05X20	钢制	M5	-	20	2	2,5
07166-05X25	钢制	M5	-	25	2	2,5
07166-05X30	钢制	M5	-	30	2	2,5
07166-06X6	钢制	M6	1,5	6	2	3
07166-06X8	钢制	M6	1,5	8	2	3
07166-06X10	钢制	M6	1,5	10	2	3
07166-06X12	钢制	M6	1,5	12	2	3

商品概述

订货号	材料	D1	D2	L	T	SW
07166-06X16	钢制	M6	1,5	16	2	3
07166-06X20	钢制	M6	1,5	20	2	3
07166-06X25	钢制	M6	1,5	25	2	3
07166-06X30	钢制	M6	1,5	30	2	3
07166-06X35	钢制	M6	1,5	35	2	3
07166-06X40	钢制	M6	1,5	40	2	3
07166-06X45	钢制	M6	1,5	45	2	3
07166-08X8	钢制	M8	2	8	3	4
07166-06X50	钢制	M6	1,5	50	2	3
07166-06X60	钢制	M6	1,5	60	2	3
07166-08X10	钢制	M8	2	10	3	4
07166-08X12	钢制	M8	2	12	3	4
07166-08X14	钢制	M8	2	14	3	4
07166-08X16	钢制	M8	2	16	3	4
07166-08X20	钢制	M8	2	20	3	4
07166-08X25	钢制	M8	2	25	3	4
07166-08X30	钢制	M8	2	30	3	4
07166-08X35	钢制	M8	2	35	3	4
07166-08X40	钢制	M8	2	40	3	4
07166-08X45	钢制	M8	2	45	3	4
07166-08X50	钢制	M8	2	50	3	4
07166-08X60	钢制	M8	2	60	3	4
07166-10X10	钢制	M10	2,5	10	4	5
07166-10X12	钢制	M10	2,5	12	6	5
07166-10X16	钢制	M10	2,5	16	6	5
07166-10X20	钢制	M10	2,5	20	6	5
07166-10X25	钢制	M10	2,5	25	6	5
07166-10X30	钢制	M10	2,5	30	6	5
07166-10X35	钢制	M10	2,5	35	6	5
07166-10X40	钢制	M10	2,5	40	6	5
07166-10X45	钢制	M10	2,5	45	6	5
07166-10X50	钢制	M10	2,5	50	6	5
07166-10X60	钢制	M10	2,5	60	6	5
07166-10X70	钢制	M10	2,5	70	6	5
07166-10X80	钢制	M10	2,5	80	6	5
07166-103X5	不锈钢	M3	-	5	1,2	1,5
07166-103X6	不锈钢	M3	-	6	1,2	1,5
07166-103X8	不锈钢	M3	-	8	1,2	1,5
07166-103X10	不锈钢	M3	-	10	1,2	1,5
07166-103X12	不锈钢	M3	-	12	1,2	1,5
07166-103X16	不锈钢	M3	-	16	1,2	1,5
07166-103X20	不锈钢	M3	-	20	1,2	1,5
07166-104X5	不锈钢	M4	-	5	1,5	2
07166-104X6	不锈钢	M4	-	6	1,5	2
07166-104X8	不锈钢	M4	-	8	1,5	2
07166-104X10	不锈钢	M4	-	10	1,5	2
07166-104X12	不锈钢	M4	-	12	1,5	2
07166-104X16	不锈钢	M4	-	16	1,5	2
07166-104X20	不锈钢	M4	-	20	1,5	2
07166-104X25	不锈钢	M4	-	25	1,5	2
07166-105X5	不锈钢	M5	-	5	2	2,5
07166-105X6	不锈钢	M5	-	6	2	2,5
07166-105X8	不锈钢	M5	-	8	2	2,5
07166-105X10	不锈钢	M5	-	10	2	2,5
07166-105X12	不锈钢	M5	-	12	2	2,5
07166-105X14	不锈钢	M5	-	14	2	2,5
07166-105X16	不锈钢	M5	-	16	2	2,5
07166-105X20	不锈钢	M5	-	20	2	2,5
07166-105X25	不锈钢	M5	-	25	2	2,5
07166-105X30	不锈钢	M5	-	30	2	2,5
07166-106X6	不锈钢	M6	1,5	6	2	3
07166-106X8	不锈钢	M6	1,5	8	2	3
07166-106X10	不锈钢	M6	1,5	10	2	3
07166-106X12	不锈钢	M6	1,5	12	2	3
07166-106X16	不锈钢	M6	1,5	16	2	3

商品概述

订货号	材料	D1	D2	L	T	SW
07166-106X20	不锈钢	M6	1,5	20	2	3
07166-106X25	不锈钢	M6	1,5	25	2	3
07166-106X30	不锈钢	M6	1,5	30	2	3
07166-106X35	不锈钢	M6	1,5	35	2	3
07166-106X40	不锈钢	M6	1,5	40	2	3
07166-106X45	不锈钢	M6	1,5	45	2	3
07166-106X50	不锈钢	M6	1,5	50	2	3
07166-106X60	不锈钢	M6	1,5	60	2	3
07166-108X8	不锈钢	M8	2	8	3	4
07166-108X10	不锈钢	M8	2	10	3	4
07166-108X12	不锈钢	M8	2	12	3	4
07166-108X14	不锈钢	M8	2	14	3	4
07166-108X16	不锈钢	M8	2	16	3	4
07166-108X20	不锈钢	M8	2	20	3	4
07166-108X25	不锈钢	M8	2	25	3	4
07166-108X30	不锈钢	M8	2	30	3	4
07166-108X35	不锈钢	M8	2	35	3	4
07166-108X40	不锈钢	M8	2	40	3	4
07166-108X45	不锈钢	M8	2	45	3	4
07166-108X50	不锈钢	M8	2	50	3	4
07166-108X60	不锈钢	M8	2	60	3	4
07166-110X10	不锈钢	M10	2,5	10	4	5
07166-110X12	不锈钢	M10	2,5	12	6	5
07166-110X16	不锈钢	M10	2,5	16	6	5
07166-110X20	不锈钢	M10	2,5	20	6	5
07166-110X25	不锈钢	M10	2,5	25	6	5
07166-110X30	不锈钢	M10	2,5	30	6	5
07166-110X35	不锈钢	M10	2,5	35	6	5
07166-110X40	不锈钢	M10	2,5	40	6	5
07166-110X45	不锈钢	M10	2,5	45	6	5
07166-110X50	不锈钢	M10	2,5	50	6	5
07166-110X60	不锈钢	M10	2,5	60	6	5
07166-110X70	不锈钢	M10	2,5	70	6	5
07166-110X80	不锈钢	M10	2,5	80	6	5