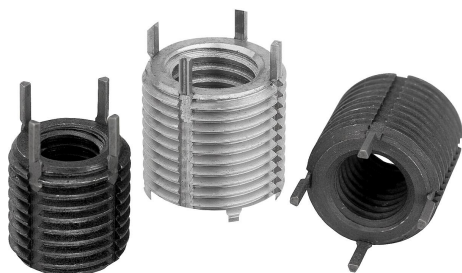


商品描述/产品说明



产品说明

材料：
钢或不锈钢

规格：
钝化。

提示：

螺套用于修复并再次利用受损、烂牙以及咬死的螺孔。借此修复贵重的部件。螺套适用于多种材料，包括轻金属合金及铸件。M6以下为2个锁销，超过M6的螺套带4个锁销。

公差：

公差等级依照不同螺纹，例如螺母螺纹6H、螺柱螺纹6g，其它尺寸 ± 0.25 mm。剩余尺寸 ± 0.25 mm。

凭借增强型螺套，我们还提供具有强化截面的辅助型号，用于负载增加的应用情况。

技术提示参见螺套的操作指导书。

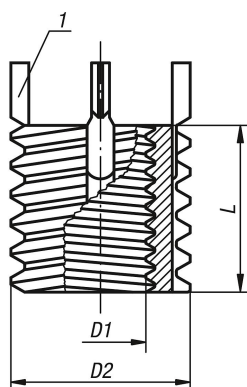
优点：

- 安装简易便捷。
- 通过锁销固定，避免由于由于受力或振动导致的扭矩。
- 使用专用安装工具安装，不需要其它工具。

图纸提示：

1) 止动楔块

图纸



商品概述

订货号	主体材料	D1 内螺纹	D2 外螺纹	L 长度	安装 钻孔 \varnothing	安装 定位孔 \varnothing +0.25	安装孔 丝攻规格	安装孔 最小 螺纹深度	取出 钻孔 \varnothing	取出 钻孔深度	安装工具订货号
07661-04	钢制	M4	M8	8	6,9	8,3	M8	9,5	5,5	4	07661-804
07661-05	钢制	M5	M10x1,25	10	8,8	10,3	M10x1,25	12,5	7,5	4,8	07661-805
07661-06	钢制	M6	M12x1,25	12	10,8	12,3	M12x1,25	14,5	9,5	4,8	07661-806
07661-08	钢制	M8	M14x1,5	14	12,8	14,3	M14x1,5	16,5	11,5	4,8	07661-808
07661-08X1	钢制	M8x1	M14x1,5	14	12,8	14,3	M14x1,5	16,5	11,5	4,8	07661-808
07661-10	钢制	M10	M16x1,5	16	14,8	16,3	M16x1,5	18,5	13,5	4,8	07661-810
07661-10X125	钢制	M10x1,25	M16x1,5	16	14,8	16,3	M16x1,5	18,5	13,5	4,8	07661-810
07661-12	钢制	M12	M18x1,5	18	16,8	18,3	M18x1,5	20,5	15,5	4,8	07661-812

商品概述

订货号	主体材料	D1 内螺纹	D2 外螺纹	L 长度	安装 钻孔 Ø	安装 定位孔 Ø +0.25	安装孔 丝攻规格	安装孔 最小 螺纹深度	取出 钻孔 Ø	取出 钻孔深度	安装工具订货号
07661-12X125	钢制	M12x1,25	M18x1,5	18	16,8	18,3	M18x1,5	20,5	15,5	4,8	07661-812
07661-14	钢制	M14	M20x1,5	20	18,8	20,3	M20x1,5	22,5	17,5	4,8	07661-814
07661-14X15	钢制	M14x1,5	M20x1,5	20	18,8	20,3	M20x1,5	22,5	17,5	4,8	07661-814
07661-16	钢制	M16	M22x1,5	22	20,7	22,3	M22x1,5	24,5	17,8	6,4	07661-816
07661-16X15	钢制	M16x1,5	M22x1,5	22	20,7	22,3	M22x1,5	24,5	17,8	6,4	07661-816
07661-18X15	钢制	M18x1,5	M24x1,5	24	22,5	24,3	M24x1,5	26,5	19,8	6,4	07661-818
07661-20	钢制	M20	M30x2	30	28	30,3	M30x2	34,5	25,8	6,4	07661-820
07661-20X15	钢制	M20x1,5	M30x2	30	28	30,3	M30x2	34,5	25,8	6,4	07661-820
07661-22X15	钢制	M22x1,5	M32x2	32	30	32,3	M32x2	36,5	27,8	6,4	07661-822
07661-24	钢制	M24	M33x2	33	31	33,3	M33x2	37,5	28,8	6,4	07661-824
07661-24X2	钢制	M24x2	M33x2	33	31	33,3	M33x2	37,5	28,8	6,4	07661-824
07661-104	不锈钢	M4	M8	8	6,9	8,3	M8	9,5	5,5	4	07661-804
07661-105	不锈钢	M5	M10x1,25	10	8,8	10,3	M10x1,25	12,5	7,5	4,8	07661-805
07661-106	不锈钢	M6	M12x1,25	12	10,8	12,3	M12x1,25	14,5	9,5	4,8	07661-806
07661-108	不锈钢	M8	M14x1,5	14	12,8	14,3	M14x1,5	16,5	11,5	4,8	07661-808
07661-108X1	不锈钢	M8x1	M14x1,5	14	12,8	14,3	M14x1,5	16,5	11,5	4,8	07661-808
07661-110	不锈钢	M10	M16x1,5	16	14,8	16,3	M16x1,5	18,5	13,5	4,8	07661-810
07661-110X125	不锈钢	M10x1,25	M16x1,5	16	14,8	16,3	M16x1,5	18,5	13,5	4,8	07661-810
07661-112	不锈钢	M12	M18x1,5	18	16,8	18,3	M18x1,5	20,5	15,5	4,8	07661-812
07661-112X125	不锈钢	M12x1,25	M18x1,5	18	16,8	18,3	M18x1,5	20,5	15,5	4,8	07661-812
07661-114	不锈钢	M14	M20x1,5	20	18,8	20,3	M20x1,5	22,5	17,5	4,8	07661-814
07661-114X15	不锈钢	M14x1,5	M20x1,5	20	18,8	20,3	M20x1,5	22,5	17,5	4,8	07661-814
07661-116	不锈钢	M16	M22x1,5	22	20,7	22,3	M22x1,5	24,5	17,8	6,4	07661-816
07661-116X15	不锈钢	M16x1,5	M22x1,5	22	20,7	22,3	M22x1,5	24,5	17,8	6,4	07661-816
07661-118X15	不锈钢	M18x1,5	M24x1,5	24	22,5	24,3	M24x1,5	26,5	19,8	6,4	07661-818
07661-120	不锈钢	M20	M30x2	30	28	30,3	M30x2	34,5	25,8	6,4	07661-820
07661-120X15	不锈钢	M20x1,5	M30x2	30	28	30,3	M30x2	34,5	25,8	6,4	07661-820
07661-122X15	不锈钢	M22x1,5	M32x2	32	30	32,3	M32x2	36,5	27,8	6,4	07661-822
07661-124	不锈钢	M24	M33x2	33	31	33,3	M33x2	37,5	28,8	6,4	07661-824
07661-124X2	不锈钢	M24x2	M33x2	33	31	33,3	M33x2	37,5	28,8	6,4	07661-824