

商品描述/产品说明



产品说明

材料：
渗碳钢 1.1141, 不锈钢 1.4301 或不锈钢 1.4401.

规格：
模锻。
亮色钢制。
电镀锌钢制。

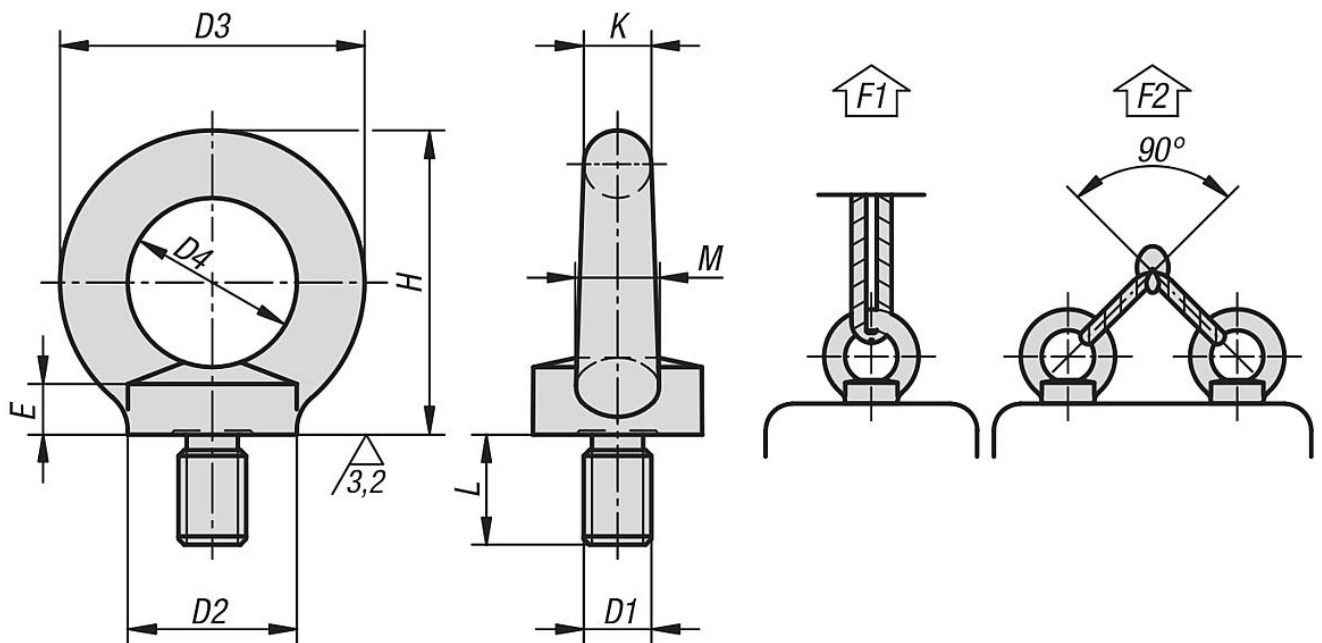
提示：
针对安全相关区域的高要求吊装和提升作业（机械制造、起重配件、吊具）。

环形螺栓带 CE 标识。

F2 承载负荷，在每个环首螺栓最大 45° 时。

根据要求：
一致性证书。

图纸



商品概述

环首螺栓 DIN 580

订货号	主体材料	金属键	主体表面	D1	L	D2	D3	D4	E	H	K	M	F1 max. kN	F2 max. kN
07680-08	钢制	1.1141	亮色	M8	13	20	36	20	6	36	8	10	1,4	0,95
07680-10	钢制	1.1141	亮色	M10	17	25	45	25	8	45	10	12	2,3	1,7
07680-12	钢制	1.1141	亮色	M12	20,5	30	54	30	10	53	12	14	3,4	2,4
07680-16	钢制	1.1141	亮色	M16	27	35	63	35	12	62	14	16	7	5
07680-20	钢制	1.1141	亮色	M20	30	40	72	40	14	71	16	19	12	8,3
07680-24	钢制	1.1141	亮色	M24	36	50	90	50	18	90	20	24	18	12,7
07680-008	钢制	1.1141	电镀锌	M8	13	20	36	20	6	36	8	10	1,4	0,95
07680-010	钢制	1.1141	电镀锌	M10	17	25	45	25	8	45	10	12	2,3	1,7

商品概述

订货号	主体材料	金属键	主体表面	D1	L	D2	D3	D4	E	H	K	M	F1 max. kN	F2 max. kN
07680-012	钢制	1.1141	电镀锌	M12	20,5	30	54	30	10	53	12	14	3,4	2,4
07680-016	钢制	1.1141	电镀锌	M16	27	35	63	35	12	62	14	16	7	5
07680-020	钢制	1.1141	电镀锌	M20	30	40	72	40	14	71	16	19	12	8,3
07680-024	钢制	1.1141	电镀锌	M24	36	50	90	50	18	90	20	24	18	12,7
07680-108	不锈钢	1.4301	-	M8	13	20	36	20	6	36	8	10	1,4	0,95
07680-110	不锈钢	1.4301	-	M10	17	25	45	25	8	45	10	12	2,3	1,7
07680-112	不锈钢	1.4301	-	M12	20,5	30	54	30	10	53	12	14	3,4	2,4
07680-116	不锈钢	1.4301	-	M16	27	35	63	35	12	62	14	16	7	5
07680-124	不锈钢	1.4301	-	M24	36	50	90	50	18	90	20	24	18	12,7
07680-120	不锈钢	1.4301	-	M20	30	40	72	40	14	71	16	19	12	8,3
07680-208	不锈钢	1.4401	-	M8	13	20	36	20	6	36	8	10	1,4	0,95
07680-210	不锈钢	1.4401	-	M10	17	25	45	25	8	45	10	12	2,3	1,7
07680-212	不锈钢	1.4401	-	M12	20,5	30	54	30	10	53	12	14	3,4	2,4
07680-216	不锈钢	1.4401	-	M16	27	35	63	35	12	62	14	16	7	5
07680-220	不锈钢	1.4401	-	M20	30	40	72	40	14	71	16	19	12	8,3
07680-224	不锈钢	1.4401	-	M24	36	50	90	50	18	90	20	24	18	12,7